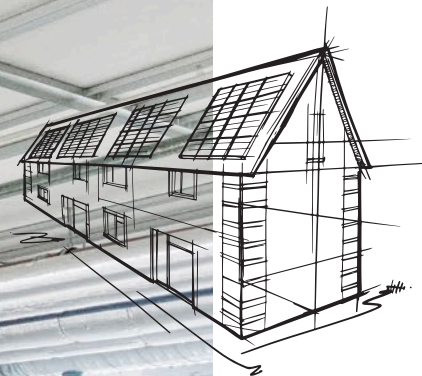
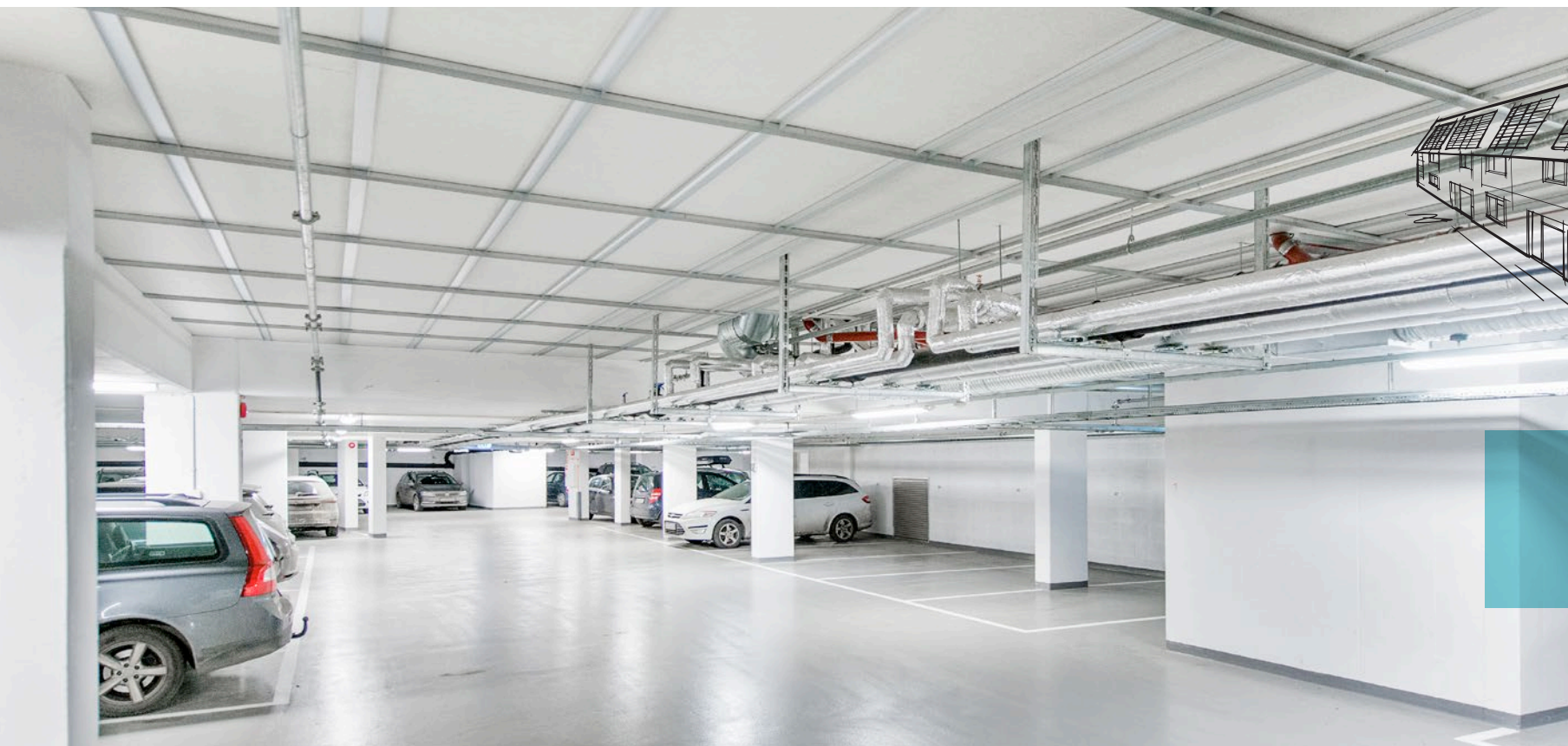


Rockfon® garasjehimlingsløsninger

Med Rockfon garasjehimling finnes det enkle og effektive løsninger både for nybygg og oppgradering av eksisterende etasjeskiller





ROCKFON ALUZINK GARASJEHIMLING

SYSTEMBESKRIVELSE

Rockfon Aluzink garasjehimling er et system utviklet med hensyn til å oppnå god termisk isolering og akustisk regulering, samt effektiv montasje og enkelt vedlikehold med et enkelt og stilrent utseende. Himlingssystemet er utviklet spesielt for kalde garasjer, og er like effektivt enten det monteres i byggefasen eller som etterisolering.

Rockfon Aluzink garasjehimling er et system bestående av ROCKWOOL® byggisolasjon og Rockfon® Industrial™ produkter som er montert med Aluzink profiler og gjengestag i etasjeskilleren. Nederste del av isoleringen er Rockfon Industrial, og øverste del er ROCKWOOL Flexi A-plate. Rockfon Industrial leveres med overflate duk i fargene opal (hvit), svart eller naturell. I tillegg til termisk isolering og akustisk demping vil systemet gi en ekstra lydisolerende effekt for rommene over, samt at garasjen blir både lysere og triveligere.

Ved at ROCKWOOL Flexi A-platen ligger rett ovenpå Rockfon Industrial platen og at begge platene blir presset opp mot etasjeskilleren sikrer man en god og effektiv isolering uten kuldebroer slik at man unngår kondens og fuktproblemer i konstruksjonen. Flexi A-plate leveres som en plate i f.eks. 198 mm tykkelse noe som forenkler montasjen og påvirker montasjetiden.





ROCKFON ALUZINK GARASJEHIMLING

SYSTEMBESKRIVELSE

TERMISK ISOLERING

For å oppnå kravene iht. tek 10 og U-verdi (0,15 W/m²K) bruker man ROCKWOOL Flexi A-plate på 198 mm samt Rockfon Industrial på 30 mm.

Minstekravet iht. tek 10 er U-verdi=0,18 W/m²K, men dette krever en omfordeling av isoleringen ellers i bygget.

For oppvarmede garasjer kan systemet brukes med kun Rockfon Industrial for å regulere akustikken i garasjelegget. Rockfon Industrial fåes i tykkelser fra 30-100 mm.

LYDABSORPSJON

Rockfon Industrial har meget god lydabsorpsjonsevne som gjør at uønsket støy og etterklang unngås i garasjelegget

ENKELT VEDLIKEHOLD

Rockfons garasjehimlinger krever ingen form for vedlikehold. Skulle det oppstå skader på himlingsplatene eller profilene er det enkelt å skifte dem ut.

KOMPONENTER

Rockfon Industrial	ROCKWOOL Flexi A-plate	Kantprofil	Bæreprofil	Tverrprofil	Skjøtelask	Gjengestag	Mutter	Slaganker
								
Modulmål 1200 x 600	Modulmål 1200 x 600	Iht oppmåling	0,33 stk/m ²	1,43 stk/m ²	0,33 stk/m ²	0,67 stk/m ²	0,67 stk/m ²	0,67 stk/m ²

Konstruksjon			U-verdi W/m ² K	Kommentar
Huldekke	ROCKWOOL Flexi A-plate	Rockfon Industrial		
200 mm	198 mm	30 mm	0,15	Klarer kravet til u-verdi på 0,15 W/m ² k iht. forskrift
200 mm	148 mm	30 mm	0,18	Klarer minstekravet til u-verdi på 0,18 W/m ² k iht. forskrift, men dette krever omfordeling av isoleringen ellers i bygget

MONTERING

VINKELLIST

Vinkellisten parallelt med hovedprofilene monteres direkte på veggen. Vinkellisten på tvers av hovedprofil legges ovenpå hovedprofilen.

HOVEDPROFIL

Hovedprofilene monteres fortløpende med senteravstand 1200 mm.

I profilskjøtene monteres skjøtelask med ferdigboret hull for gjengestag. Profilene festes til eksisterende tak med et stag på midten av profilen og ett i hver skjøtelask.

TVERRPROFIL

Tverrprofilen legges løs og vinkelrett på hovedprofilen med senteravstand 600 mm. Profilene er utstanset med ca. 30 mm brede lepper i hver ende, slik at hovedprofil og tverrprofil blir liggende i samme høyde.

ISOLASJON

Rockfon Industrial plate i ønsket dimensjon f.eks. 1200x600x30 mm legges først. Over Rockfon Industrial platen legges ROCKWOOL Flexi A-plate med forskutte skjøter i ønsket dimensjon f.eks. 1200x570x198 mm.



SLUTTJUSTERING

Ved ferdig montert himling etterstrammes om nødvendig mutteren på staget slik at isolasjonen presses mot betongdekket.

Dette gjøres for å hindre sirkulasjon av kald luft mellom isolasjon og dekke og sikrer en optimal isolering.



RØROPPLÉGG

Et eventuelt rørøpplegg i himlingen kan lett innpasses i denne konstruksjonen ved å lage utsparinger i ROCKWOOL isoleringen som ligger over Rockfon Industrial platen. Eventuelt føres rørene under himlingen.

Tilkomsttil stoppekraner eller annen installasjon utføres ved at det legges inn en tverrprofil på hver side, slik at man får ønsket lysåpning (f.eks. 260 mm). Mellom tverrprofilene legges en enkel tilpasset galvanisert stålplate med f.eks. dimensjon 300 x 300 mm som kan skyves til side ved inspeksjon.



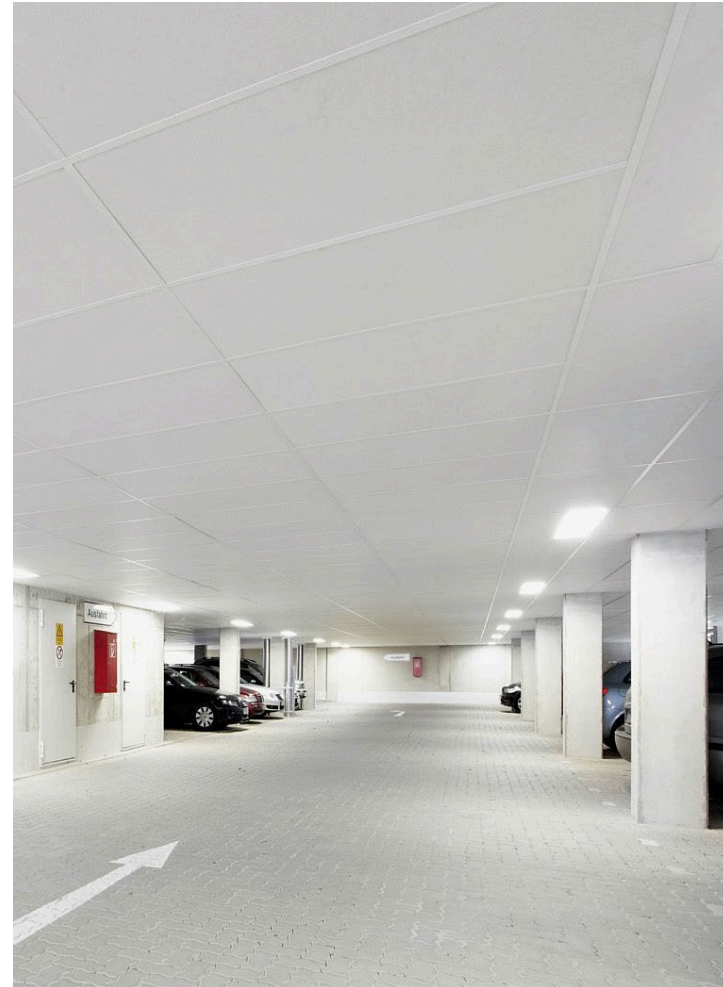


ROCKFON T-PROFIL GARASJEHIMLING

SYSTEMBESKRIVELSE

Rockfon T-profil garasjehimling har samme bruksområde som Rockfon Aluzink garasjehimling. Med Rockfon T-profil garasjesystem får du en himling med tradisjonelt T-profil utseende og modulmål 1200x600. I tillegg til termisk isolering og akustisk demping vil systemet gi en ekstra lydisolerende effekt for rommene over, samt at garasjen blir både lysere og triveligere.

Rockfon T-profil garasjehimling er et system bestående av ROCKWOOL byggisolasjon og Rockfon Industrial produkter som er montert i standard hvite Chicago Metallic T-profiler (Rockfon System T24) og opphengspendler. Nederste del av isoleringen er Rockfon Industrial, og øverste del er ROCKWOOL Flexi A-plate. Rockfon Industrial leveres med overflate duk i fargene opal (hvit), svart eller naturell.





ROCKFON T-PROFIL GARASJEHIMLING

SYSTEMBESKRIVELSE

TERMISK ISOLERING

For å oppnå kravene iht. tek 10 og U-verdi (0,15 W/m²K) bruker man ROCKWOOL Flexi A-plate på 198 mm samt Rockfon Industrial på 30 mm.

Minstekravet iht. tek 10 er U-verdi=0,18 W/m²K, men dette krever en omfordeling av isoleringen ellers i bygget.

For oppvarmede garasjer kan systemet brukes med kun Rockfon Industrial for å regulere akustikken i garasjeanlegget. Rockfon Industrial fåes i tykkelser fra 30-100 mm.

LYDABSORPSJON

Rockfon Industrial har meget god lydabsorpsjonsevne som gjør at uønsket støy og etterklang unngås i garasjeanlegget

ENKELT VEDLIKEHOLD

Rockfon T-profil garasjehimling krever ingen form for vedlikehold. Skulle det oppstå støtskader på himlingsplatene eller profilene er det lett å skifte dem ut.

KOMPONENTER

Rockfon Industrial	ROCKWOOL Flexi A-plate	Kantprofil 24/24 3050 hvit	Bæreprofil T24 C/H 38 3600 hvit	Tverrprofil T24 C 38 1200 hvit	Pendel	Takfeste
						
Modulmål 1200 x 600	Modulmål 1200 x 600	Iht oppmåling	0,23 stk/m ²	1,40 stk/m ²	0,70 stk/m ²	0,70 stk/m ²

Konstruksjon			U-verdi W/m ² K	Kommentar
Huldekke	ROCKWOOL Flexi A-plate	Rockfon Industrial		
200 mm	198 mm	30 mm	0,15	Klarer kravet til u-verdi på 0,15 W/m ² k iht. forskrift
200 mm	148 mm	30 mm	0,18	Klarer minstekravet til u-verdi på 0,18 W/m ² k iht. forskrift, men dette krever omfordeling av isoleringen ellers i bygget

MONTERING

VINKELLIST

Vinkellisten monteres i samme høyde som T-profilen som blir liggende ovenpå vinkellisten ut mot veggen.

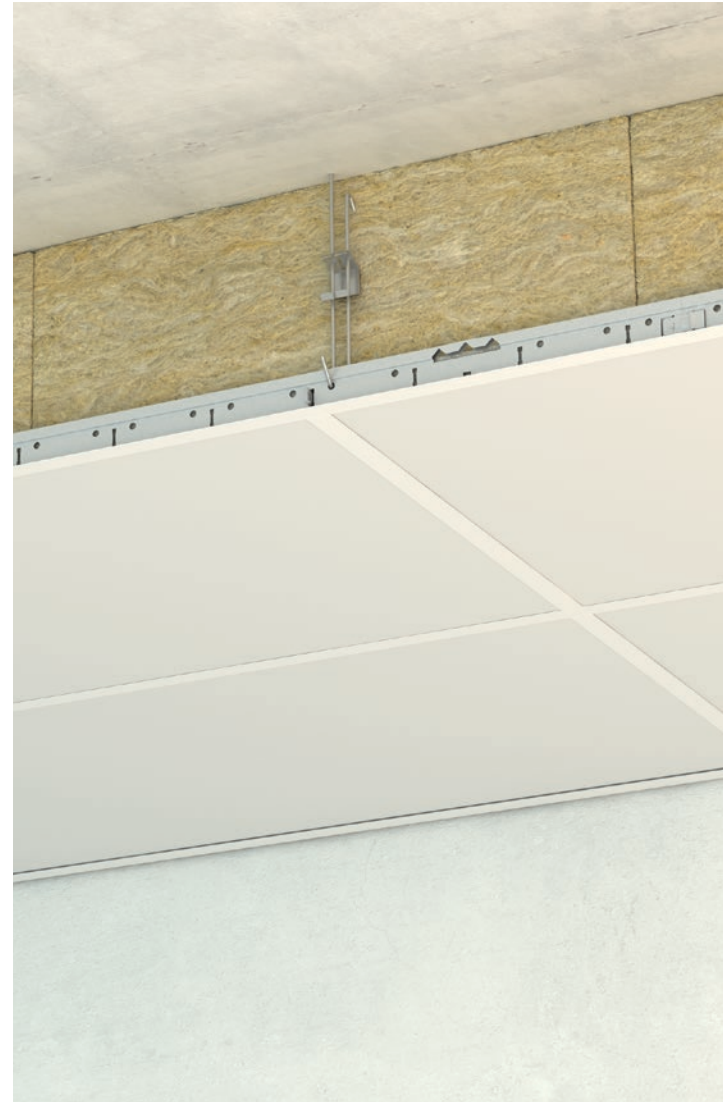
T-PROFIL

T24 profilene monteres i modulmål 1200x600 nedpendlet i korrekt høyde f.eks. 230 mm (30+200 mm isolasjon) til underkant T-profil.

ISOLASJON

Deretter legger man i Rockfon Industrial 30 mm for så å legge ROCKWOOL Flexi A-plate ovenpå.

Det er viktig at Flexi A-platen ligger i press mellom Rockfon Industrial platen og betongdekket for å hindre sirkulasjon av kald luft mellom isolasjon og dekke og dermed sikre en god isolering. Denne prosessen gjentas etter hvert som man jobber seg bortover i garasjen med systemet.







ROCKFON® COSMOS™ GARASJEHIMLING

SYSTEMBESKRIVELSE

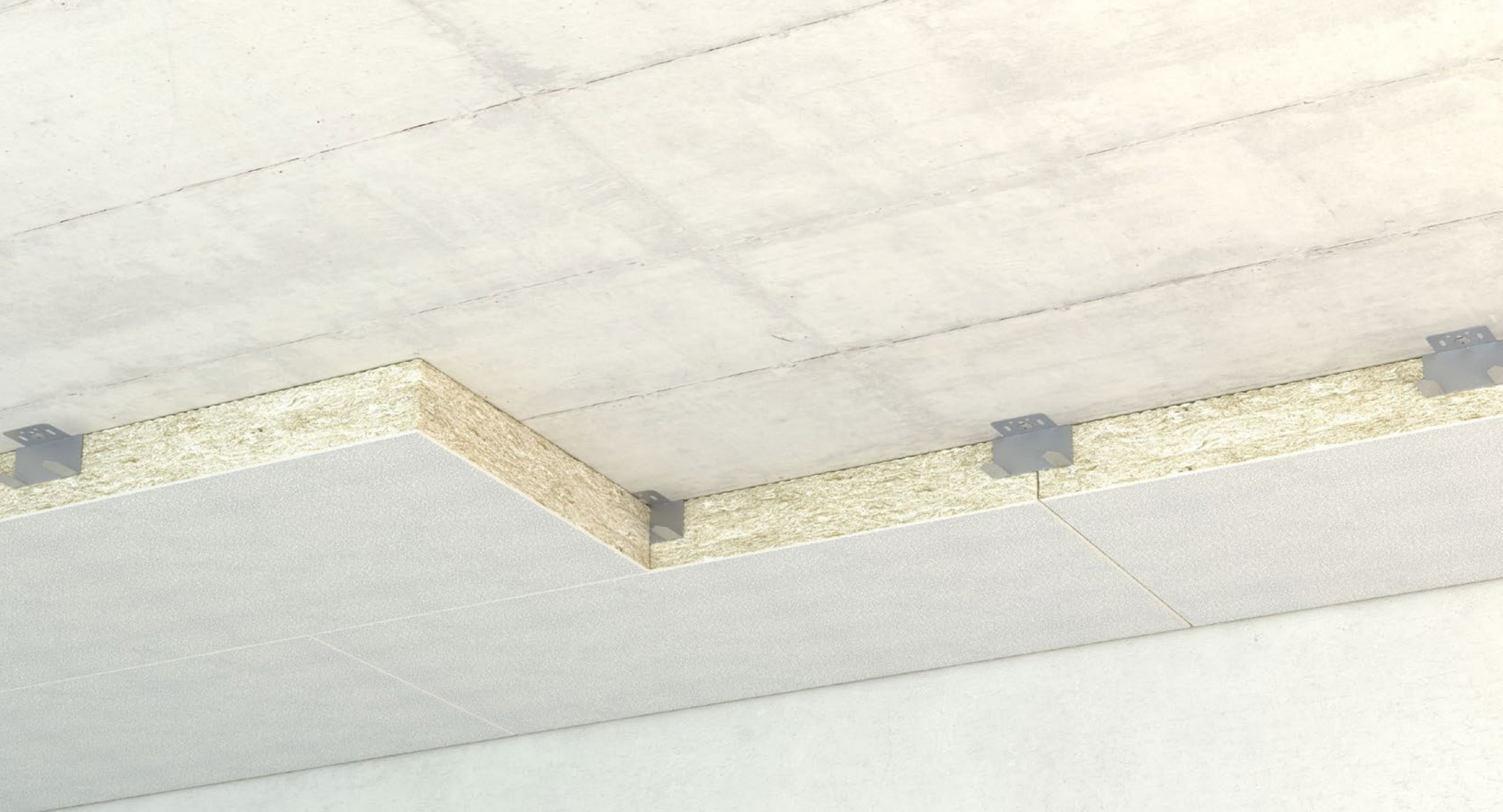
Rockfon Cosmos garasjehimling er et system bestående av Rockfon Cosmos montert med Rockfon Cosmos klips eller Rockfon Cosmos skruer direkte mot etasjeskilleren. Rockfon Cosmos klips gir et meget elegant utseende uten synlig festeanordninger.

Rockfon Cosmos garasjehimling består av kun en plate montert direkte mot underlaget noe som gir en rask og effektiv montering. Systemet kan enkelt monteres på skrå og loddrette flater også.

Rockfon Cosmos leveres med overflate duk i fargene hvit eller grå og i flere tykkelser (se tabell).

SORTIMENT	
Modulmål (mm)	Platens vekt (kg/m ²)
Rockfon Cosmos Hvit 1200 x 600 x 50	4,8
ROCFKON Cosmos Grå 1200 x 600 x 50	4,8
1200 x 600 x 60	5,7
1200 x 600 x 80	7,2
1200 x 600 x 100	8,9





ROCKFON COSMOS GARASJEHIMLING



SYSTEMBESKRIVELSE

TERMISK ISOLERING

Rockfon Cosmos har en varmeledningsevne $\lambda_D = 35 \text{ W/mK}$ noe som gir en U-verdi på $0,28 \text{ W/m}^2\text{K}$ ved 100 mm tykkelse.

Rockfon Cosmos garasjehimling egner seg godt for bruk i områder hvor det ikke er like strenge krav til U-verdi, men hvor man ønsker et elegant utseende kombinert med gode akustiske egenskaper.

KOMPONENTER

Rockfon Cosmos	Rockfon Cosmos klips
	
Modulmål 1200 x 600	2 stk/plate

MONTERING

MONTASJE MED ROCKFON COSMOS KLIPS

Systemet monteres med Rockfon Cosmos klips og kan settes opp i ruteforbandt eller forskutt forbandt. Se layout muligheter under.

Langs veggene festes platene ved hjelp av en vegglist.



PLASSERING AV ROCKFON COSMOS KLIPS

Det er viktig å rette opp med første raden av plater slik at platene monteres i vinkel. Installer vegglist skyv inn Rockfon Cosmos platen over denne og monter første rekke klips nøyaktig på linje. Skyv Rockfon Cosmos platene inn i klipsen.

Monter neste rekke klips og fortsett videre på samme måte.



LAYOUTMULIGHETER

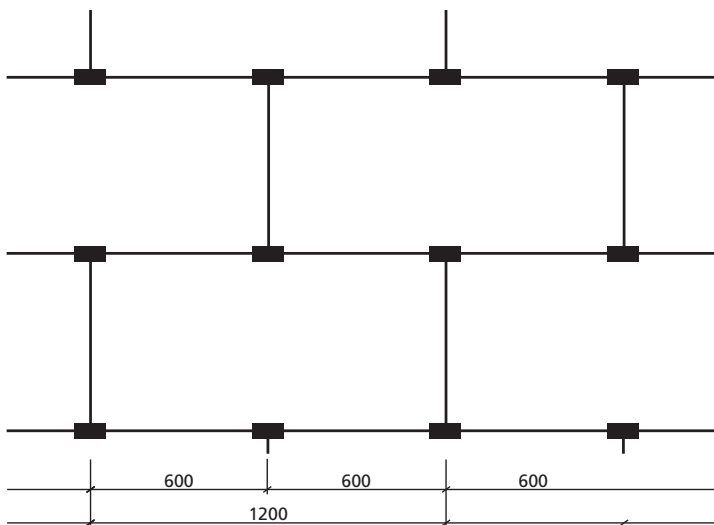
Alternative layouter



Rutemønster



Halvforbandt



Rockfon® er et registrert varemerke
tilhørende ROCKWOOL konsernet.



05.2018 | Alle fargekoder som er nevnt her, er basert på NCS - Natural Colour System®, som tilhører og brukes på lisens fra NCS Colour AB, Stockholm (2012), eller på fargestandarden RAL. Rockfon er et registrert varemerke. Det tas forbehold for trykktell samt for sortiments- og produkttekniske endringer uten forutgående varsel

Rockfon

AS ROCKWOOL

Besøksadresse:

Gjerdrums vei 19

0484 Oslo

Postadresse:

Postboks 4215 Nydalen

0401 Oslo

Tel: 22 02 40 00

Fax: 22 15 91 78

www.rockfon.no