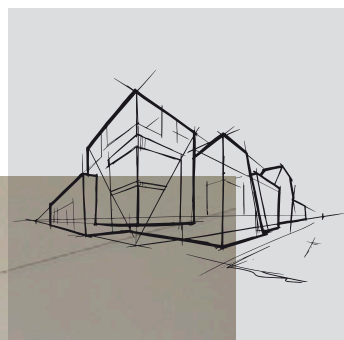


Rockfon® Boxer™

Datablad



Rockfon® Boxer™



- Svært høy slagfasthet, ideell for skoler og idrettsanlegg
- Svært gode lydabsorpsjon for områder som er utsatt for ekko
- Brannklasse A1 og formstabilitet selv ved luftfuktighet på opptil 100 %

Produktbeskrivelse

- Plate av steinull
- Forside: Hvit malt fleece med mikrostruktur og forsterket overflate
- Bakside: Baksidfleece

Bruksområder

- Utdanning
- Helse
- Industri
- Kontor
- Butikker og spisesteder
- Sport & Fritid

Kant	Modulmål (mm)	Vekt (Kg/m ²)	MKH / MKH for demontasje (mm)	Anbefalt montasjesystem
 <p>A24</p>	600 x 600 x 20	2,4	50 / 100	Rockfon® System T24 A™
		2,4	50 / 100	Rockfon® System XL T24 A™
		2,4	50 / 100	Rockfon® System T24 A Impact 2A/3A™
	1200 x 600 x 20	2,4	50 / 100	Rockfon® System T24 A™
		2,4	50 / 100	Rockfon® System XL T24 A™
		2,4	50 / 100	Rockfon® System T24 A Impact 2A/3A™
	1800 x 600 x 20	2,4	50 / 100	Rockfon® System XL T24 A™
	2100 x 600 x 20	2,4	50 / 100	Rockfon® System T24 A™
	2400 x 600 x 20	2,4	50 / 100	Rockfon® System T24 A™
	600 x 600 x 40	4,1	50 / 200	Rockfon® System T24 A™
		4,1	150 / Kan ikke demonteres	Rockfon® System T24 A Impact 2A/3A™
		4,1	50 / 200	Rockfon® System T24 A™
		4,1	150 / Kan ikke demonteres	Rockfon® System T24 A Impact 2A/3A™
1200 x 600 x 40	4,1	50 / 200	Rockfon® System T24 A™	
2400 x 600 x 40	4,1	50 / 200	Rockfon® System T24 A™	
 <p>AEX</p>	1166 x 1166 x 40	4,1	180 / 180	Rockfon® System Olympia Plus A Impact 1A™

MKH = Minste konstruksjonshøyde

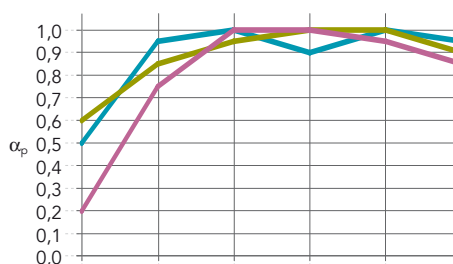


Egenskaper



Lydabsorpsjon

α_w : opp til 1,00 (Klasse A)



Tykkelse (mm) /
konstruksjonshøyde (mm)

	125 Hz	250 Hz	500 Hz	1000 Hz	2000 Hz	4000 Hz	α_w	Absorpsjonsklasse	NRC
20 / 205	0,50	0,95	1,00	0,90	1,00	0,95	1,00	A	0,95
40 / 225	0,60	0,85	0,95	1,00	1,00	0,90	1,00	A	0,95
40 / 40	0,20	0,75	1,00	1,00	0,95	0,85	0,95	A	0,95



Reaksjon på brann

A1



Lysrefleksjon

85%



Fuktmotstand og formstabilitet

Opp til 100 % RH
Ingen synlig nedbøyning i høy luftfuktighet C/0N



Rengjøring

- Støvsuging
- Fuktig klut



Hygiene

Steinull danner ingen grobunn for mikroorganismer



Slagfasthet

20 mm : Klasse 3A (Rockfon System T24 A Impact 2A/3A+klips)
40 mm : Klasse 2A (Rockfon System T24 A Impact 2A/3A+klips)
40 mm : Klasse 1A (Rockfon System Olympia^{Plus} A Impact 1A)
Slagfastheten for Boxer er testet av et godkjent laboratorium i henhold til EN13964 - bilag D. Klassifisering av slagfasthet godkjenner systemets evne til å motstå enkelte eller tilfeldige støt eller slag.



Miljø

Fullt ut gjenanvendelig



Inneklima

Et utvalg av Rockfon produkter har blitt tildelt emisjonsklasse M1, den finske M1 emisjonsklassifisering av byggematerialer samt Dansk Inneklimamerking for produkter med lav VOC emisjon



Termisk isolering

40 mm:
Varmeledningsevne: $\lambda_D = 37 \text{ mW/mK}$

Rockfon® er et registrert varemerke
tilhørende ROCKWOOL konsernet.

 twitter.com/RockfonOfficial

 linkedin.com/company/Rockfon-as/

 instagram.com/Rockfon_official/

 https://www.youtube.com/channel/UC8_RSaoZ1SAmRqRTbjLozSQ

08.2018 | Alle fargekoder som er nevnt her, er basert på NCS - Natural Colour System® , som tilhører og brukes på lisens fra NCS Colour AB, Stockholm (2012), eller på fargestandarden RAL. Rockfon er et registrert varemerke. Det tas forbehold for trykfeil samt for sortiments- og produkttekniske endringer uten forutgående varsel

Rockfon

AS ROCKWOOL

Besøksadresse:

Gjerdrums vei 19

0484 Oslo

Postadresse:

Postboks 4215 Nydalen

0401 Oslo

Tel: 22 02 40 00

Fax: 22 15 91 78

www.rockfon.no

