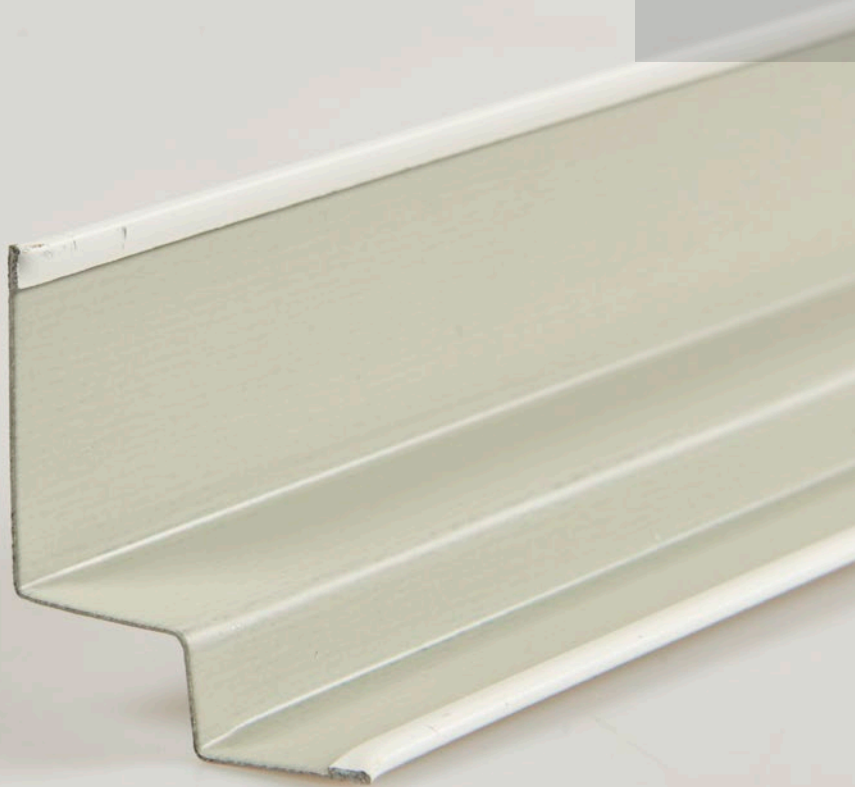
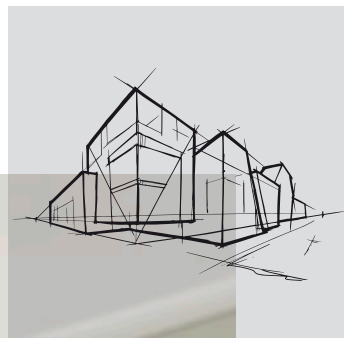


Chicago Metallic™ Skyggefugeprofler






Datablad



Chicago Metallic™ Skyggefugeprofiler

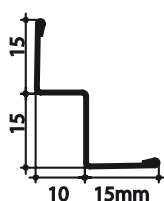
- Et utvalg av W-formede skyggefugeprofiler som passer til alle Rockfon® plater
- Kan med fordel benyttes i korridorer og ved ujevne overflater
- Spesielle hjørner er tilgjengelige som tilbehør

Sortiment

Produktgruppe		Komponent	Lengde (mm)	Farger	Stk. pr. pakke	Lm pr. pakke	Kg pr. pakke	Pakker pr. pall	Kg pr. pall
Kantprofil alternativer									
W10x15		Skyggefugeprofil 1015 hvit 3050 mm	3050	001, 11	30	91,5	19,9	60	1191
W8x12		Skyggefugeprofil 812 hvit 3050 mm	3050	001, 11	30	91,5	17,9	60	1075
W10x15 ALU		Skyggefugeprofil Alu - Også tilgjengelig som kantprofil	4000	Alu	25	100	13,8		
Tilbehør									
CC 15 IN		Innvendig hjørne til skyggefugeprofil med kant på 15 mm		001	50		0,8	1350	203
CC 15 OUT		Utvendig hjørne til skyggefugeprofil med kant på 15 mm		001	50		0,85	1350	203

Produktbeskrivelse

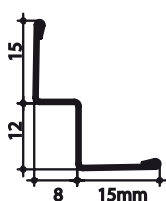
W10x15



- Skyggefugeprofil med 15 mm synlig kant.
- Anvendelig til Rockfon® plater med X, M, Z samt E10 kanter.
- Markeringer på innsiden av profilen indikerer fikseringsavstanden.
- Rockfon® platetype markering på innsiden.

Materialtykkelse: 0,5 mm

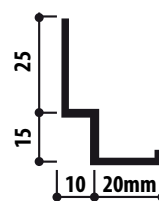
W8x12



- Skyggefugeprofil med 15 mm synlig kant.
- Anvendelig til Rockfon® plater med D, E8 samt A kanter.
- Markeringer på innsiden av profilen indikerer fikseringsavstanden.
- Rockfon® platetype markering på innsiden.

Materialtykkelse: 0,5 mm

W10x15 ALU



- Alu skyggefugeprofil brukes til å lage en elegant og nøyaktig markering av himlingen med en skyggeeffekt.

Materialtykkelse: 1,4 mm

Egenskaper



Reaksjon på brann

A1



Korrosjonsklasse

B (stål) - C (aluminium)



Miljø

Fullt ut gjenanvendelig

Rockfon® er et registreret varemerke
tilhørende ROCKWOOL konsernet.

12.2017 | Alle fargekoder som er nevnt her, er basert på NCS - Natural Colour System® , som tilhører og brukes på lisens fra NCS Colour AB, Stockholm (2012) eller på fargestandarden RAL. Rockfon er et registrert varemerke. Det tas forbehold for trykktfeil samt for sortiments- og produkttekniske endringer uten forutgående varsel

Rockfon

A/S ROCKWOOL

Besøksadresse:

Gjerdrums vei 19

0484 Oslo

Postadresse:

Postboks 4215 Nydalen

0401 Oslo

Tel: 22 02 40 00

Fax: 22 15 91 78

www.rockfon.no

