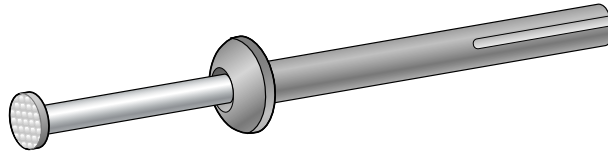


Ekspansjonsanker

Spix

Spix



Innledning

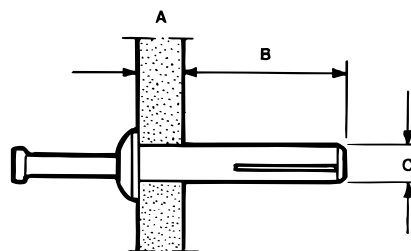
ESSVE Spix er beregnet for montering av gipslekter, opplagslekter etc. mot betong. Et utmerket alternativ til skuddspiker.

Beskrivelse

ESSVE Spix består av en spiker og en ekspansjonshylse med stor krage. Når spikeren slås i, ekspanderer hylsen. Bor hull, trykk Spix inn i hullet og slå i spikeren med hammer. Dette gir en enkel og hurtig montering, og et meget godt alternativ til skuddspiker.

Materiale

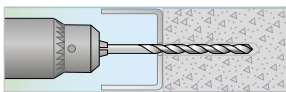
Spix hylsen er produsert av sinklegering, noe som gir god korrosjonsmotstand. Spikeren er herdet og forsinket.



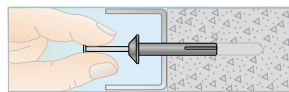
Tekniske data og Forpakninger

Art.nr	NOBB nr	Beskrivelse	A Maks. godstykkelse mm	B Min.monterings- dybde mm	C Bor dim mm	Ant/forp	Forp/storp
105251	11346517	5,0×22	6	16	5,0	100	12
105253	11346509	6,0×40	20	20	6,0	100	9

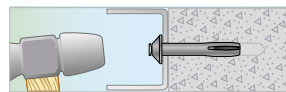
Montering (gjennomstikksmontering)



1. Sett gjenstanden på plass. Bor gjennom lekten og rett inn i underliggende betong. Bordimensjon i samsvar med tabell.



2. Trykk inn Spixen, såkalt gjennomstikksmontering.



3. Slå inn spikeren slik at hylsen ekspanderer i underlaget.