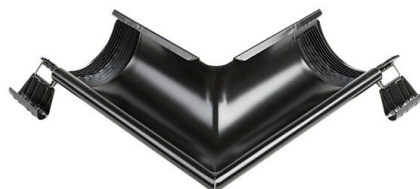


Utv. vinkelstykke 90°

Beskrivelse :

Isola Ståltakrenne er komplett takrennesystem med deler og tilbehør og kan benyttes på alle bygg. Delene produseres av 0,6 mm tykke stålplater som er varmforsinket. Rennekrokene produseres i 5,0 mm varmvalset stål. Rennekrokene er overflatebehandlet med polyester pulverlakk.



Bruksområde :

Isola Ståltakrenner benyttes til å lede bort vann fra skrå takflater. Et stort sortiment med rennekroker gjør at takrennene kan benyttes til så godt som alle typer skrå takkonstruksjoner. Ståltakrenner i dimensjon 125 mm benyttes til skrå tak på boliger og mindre bygg, 150 mm benyttes til skrå tak på større yrkesbygg.

Lagring :

Ingen spesielle forhåndsregler

Godkjenninger og garanti

Montering :

Isola Ståltakrenner festes til takrennekroker. Krokene monteres til forkantbordet på takfoten eller direkte til taksperrene med et fall på 2 mm pr. meter. Krokene festes med skruer. Nedløp festes med nedløpsklammer som skrues fast til veggen. For skjøting og detaljer - se egen monteringsanvisning.

Se egen monteringsanvisning på www.isola.no

Tilbehør til :

Takrenne Stål 125mm 4m Sort



Utv. vinkelstykke 90? 562092

Produktdata	Verdi	Benevnelse
Glans	40	-
RAL-kode	9005	-
Materiale	Galvanisert stål	-
Farge	Sort	-
Grader	90	?
NCS-kode	9000-N	-

Egenskaper	Metode	Enhet	Verdi
------------	--------	-------	-------

