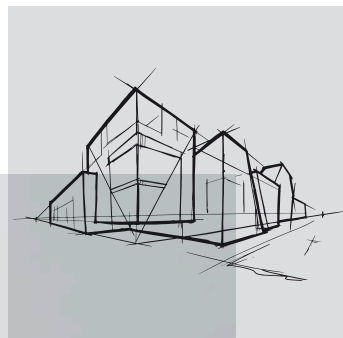


## Øvrige systemkomponenter

Datablad



# Øvrige systemkomponenter

- Et utvalg av spesifikt tilbehør til forskjellige løsninger
- Brukes til å skape rask og sikker himlingsinstallasjon

## Sortiment

Produktgruppe		Komponent	Stk. pr. pakke	Kg pr. pakke
DCP		Gipstilslutningsbrakett	100	5,1
GCN		Tredje hånden	6	0,2
AB T		Montasjevinkel 1714 for T-profil	100	2,6
CONN T/T 1		Krysskobling T-profil 3004	100	2,2
CONN T/T 2		T-kryss 3005	50	1,8
Z STEP 19x58 LC		Z-profil kobling	100	5,1
FC SMF		SMF- klips	100	
LF X 600		X kant ramme til armatur i 600 x 600 mm	1	0,67

## Egenskaper



Reaksjon på brann

A1



Korrosjonsklasse

B



Miljø

Fullt ut gjenanvendelig

Rockfon® er et registreret varemerke  
tilhørende ROCKWOOL konsernet.

12.2017 | Alle fargekoder som er nevnt her, er basert på NCS - Natural Colour System® , som tilhører og brukes på lisens fra NCS Colour AB, Stockholm (2012) eller på fargestandarden RAL. Rockfon er et registrert varemerke. Det tas forbehold for trykktfeil samt for sortiments- og produkttekniske endringer uten forutgående varsel

**Rockfon**

A/S ROCKWOOL

Besøksadresse:

Gjerdrums vei 19

0484 Oslo

Postadresse:

Postboks 4215 Nydalen

0401 Oslo

Tel: 22 02 40 00

Fax: 22 15 91 78

[www.rockfon.no](http://www.rockfon.no)

