



# PRODUKTDOKUMENTASJON

## SPFR AB-093

Med henvisning til Plan- og bygningsloven av 27. juni 2008, med Byggeteknisk forskrift av 1. juli 2010 og tilhørende veiledning, bekrefter SP Fire Research AS, med grunnlag i prøvningsrapporter og vurderinger, at angitt produkt og anvendelse med tilhørende monteringsanvisning imøtekommer norske myndigheters krav til brannteknisk sikkerhet.

**Byggevarer:** FireStop 1000

**Produktansvarlig:** ESSVE Produkter AB  
Box 7091, 164 07 Kista, SVERIGE

Produkt dokumentasjonens gyldighet er betinget av at produktet er i overensstemmelse med spesifikasjonene i vedlegg, at de blir montert og behandlet på en forskriftsmessig måte og at alle viktige detaljer i denne prosessen nøyaktig følger det som er beskrevet i tilhørende monterings- og bruksanvisning som er kontrollert av SP Fire Research AS. Både anvisning og produkt dokumentasjon skal følge produkt eller være lett tilgjengelig for kjøper, bruker, kontrollør og lokal saksbehandler/myndighet.

Produktet skal merkes med **SPFR AB-093**, i tillegg til produktnavn og modellbetegnelse, produktansvarlig og/eller produsent og produksjonsinformasjon for sporbarhet. Merkingen skal være lett synlig.

Konstruksjonsdetaljer for produktet er beskrevet i "Standard konstruksjonsdetaljer for **FireStop 1000**, tilhørende Produkt dokumentasjon **SPFR AB-093**." Den versjonen av detaljsamlingen som til en hver tid er arkivert hos SP Fire Research AS, utgjør en formell del av godkjenningen.

Produktet skal ha en årlig, eksternt oppfølging av kvaliteten gjennom en tilvirkningskontroll, som er tilpasset produktet. Kontrollen skal overvåke produktenes samsvar med dokumentunderlaget og være spesifisert i skriftlig avtale med SP Fire Research AS.

Førstegangs utstedelse **2001-01-22**. Fornyelse utstedes på grunnlag av skriftlig søknad. Oppsigelse ved innehaver skal være skriftlig med 6 mnd. varsling. SP Fire Research AS kan tilbakekalle en produkt dokumentasjon ved misligheter eller misbruk, når skriftlig pålegg om endring ikke blir tatt til følge.

Utstedt: 2015-12-21  
Gyldig til: 2021-01-01

---

Asbjørn Østnor  
Fagansvarlig dokumentasjon

---

Jan P. Stensaas  
Prosjektleder dokumentasjon

### SP Fire Research AS

Postadresse  
Postboks 4767 Sluppen  
7465 Trondheim

Besøksadresse  
Tillerbruveien 202  
7092 Tiller

Telefon  
464 18 000

E-post / web  
post@spfr.no  
www.spfr.no

Foretaksnummer  
NO 982 930 057 MVA

## Vedlegg 1 til produktdokumentasjon SPFR AB-093 av 2014-12-21.

### Innehaver av godkjenningen

ESSVE Produkter AB  
Box 770,  
S-191 27 Sollentuna,  
Sverige  
www.fireseal.no

### 2. Produsent

ESSVE Produkter AB.

### 3. Produktbeskrivelse

FireStop 1000 er en silikonmasse spesielt laget for tetting av spalter i vegg og dekke mellom ulike bygningsdeler. Komponenter: FireStop 1000 silikonmasse, Steinull med densitet  $\geq 35 \text{ kg/m}^3$  og bunnlist av polyeten i visse tilfeller.

### 4. Bruksområder

FireStop 1000 brukes for tetting av spalter i vegg og dekke mellom ulike bygningsdeler av stål, betong, tre, gips eller aluminium i ulike kombinasjoner.

### 5. Egenskaper

Tabell 1 og 2 på neste side viser brannmotstandsklassen til fuger mellom ulike bygningsdeler i henholdsvis dekke og vegg.

### 6. Betingelser for bruk

FireStop 1000 monteres i henhold til byggdetaljene som er vist i "Standard konstruksjonsdetaljer for produktet tilhørende SP Fire Research AS produktdokumentasjon SPFR AB-093".

Maks fugebredde er 20 mm. Fugen pakkes med steinull til beskrevet dybde. Fuger mot treverk skal i tillegg ha en tilpasset bunnlist av polyeten som underlag for fugen. Denne inngår i total oppgitt tykkelse for mellomlegg.

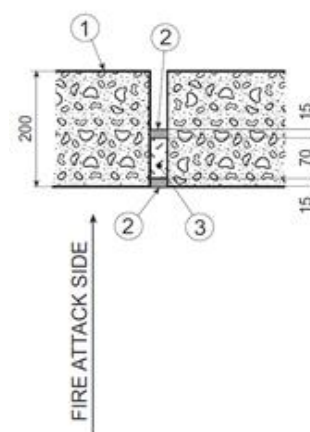
### 7. Grunnlag for godkjenningen

Godkjenningen er basert på egenskaper som er dokumentert i følgende rapporter:

- SINTEF NBL as. Prøvningsrapport 103080.36B 103080.36C i henhold til NS-EN 1366-4:2006.
- SP Fire Research AS. Prøvningsrapport 150020-03A av 2015-09-21 og 150020-03B av 2015-09-22 i henhold til NS-EN 1366-4:2006+A1:2010.

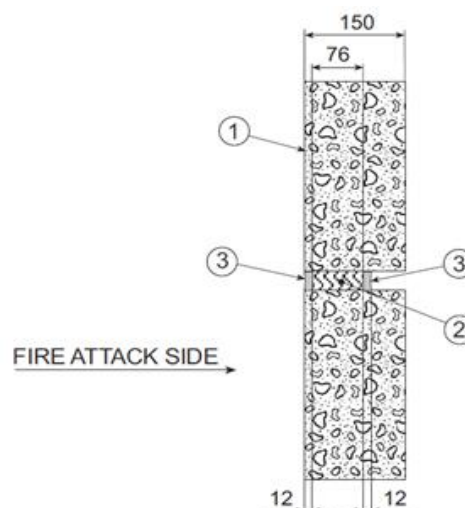


Fig.1  
FireStop 1000.



- 1 Lettbetong (200 mm tykk) med fugeåpning 30 x 900 mm
- 2 FireStop 1000 (15 mm tykk)
- 3 Mineralull. Rockwool tetthet  $\geq 55 \text{ kg/m}^3$  (70 mm tykk)

(a)



- 1 Lettbetong (150 mm tykk) med fuge 900 x 30 mm
- 2 Mineralull Rockwool tetthet  $\geq 55 \text{ kg/m}^3$  (76 mm tykk)
- 3 FireStop 1000 (12 mm tykk)

(b)

Fig. 2  
Fuge i (a) dekke og i (b) vegg.

## SP Fire Research AS

Postadresse  
Postboks 4767 Sluppen  
7465 Trondheim

Besøksadresse  
Tillerbruveien 202  
7092 Tiller

Telefon  
464 18 000

E-post / web  
post@spfr.no  
www.spfr.no

Foretaksnummer  
NO 982 930 057 MVA

## 8. Gyldighet:

Vedleggets gyldighet er entydig knyttet til dokumentets første side med de krav, forutsetninger og tidsangivelser som der er presentert.

## 9. Saksbehandling

Saksbehandler for godkjenningen er Jan P. Stensaas, prosjektleder dokumentasjon, SP Fire Research AS, Trondheim.

Tabell 2

Brannmotstandsklassen til fuger mellom ulike bygningsdeler i vegg.

Bygningsdeler:	Dybde <sup>1</sup> (mm)		Brannmotstandsklasse <sup>2</sup>
	FireStop 1000 - mineralull - FireStop 1000 <sup>3</sup>	Total fugedybde	
Concrete/Concrete	12-76-12	100	EI 120-V,T-M7,5-F-W08 to 30
Concrete/Steel	12-76-12	100	EI 30-V-M7,5-F-W06 to 30
Concrete/Wood	12-46-12	70	EI 60-V-M7,5-F-W06 to 30
Wood/Wood	12-46-12	70	EI 90-V-M7,5-F-W06 to 30
Steel/Steel	12-76-12	100	EI 30-V-M7,5-F-W06 to 30

Tabell 3

Brannmotstandsklassen til fuger mellom ulike bygningsdeler i dekke

Bygningsdeler:	Dybde (mm)		Brannmotstandsklasse
	FireStop 1000 - mineralull - FireStop 1000 <sup>1</sup>	Total fugedybde	
Concrete/Concrete	15-70-15	100	EI 120-H-M7,5-F-W08 to 30
Concrete/Steel	12-88	100	EI 45-H-M7,5-F-W06 to 30
Concrete/Wood	12-58	70	EI 90-H-M7,5-F-W06 to 30
Wood/Wood	12-58	70	EI 90-H-M7,5-F-W06 to 30
Steel/Steel	12-88	100	EI 45-H-M7,5-F-W06 to 30

<sup>1</sup> Beskriver den påkrevde dybden av FireStop 1000 (x) og mineralull (y). Betegnelsen x – y og x – y indikerer henholdsvis at FireStop 1000 skal påføres på begge sider av mineralullen, eller kun på en side. Påføring på bare en side (x – y) er bare aktuelt for dekke, hvor FireStop 1000 skal påføres på oversiden av mineralullen.

<sup>2</sup> Brannmotstandsklassen beskriver klassifiseringen basert på betegnelsene i NS-EN 13501-2:2007+A1:2009, hvor:

H = Fuge i dekke.

V = Fuge i vegg.

T = Horisontal fuge i vegg.

M7,5 indikerer at bevegeligheten for en lineær fuge er mindre enn  $\pm 7,5 \%$ .

F indikerer at det ikke er prefabrikerte bygningsdeler eller forbindelser mellom eller innenfor lengden av de lineære fugene.

W indikerer variasjonsområdet for fugebredden (mm), som klassifiseringen gjelder for.

<sup>3</sup> FireStop 1000 på begge sider av mineralull med tetthet 55 kg/m<sup>3</sup>.

## SP Fire Research AS

Postadresse  
 Postboks 4767 Sluppen  
 7465 Trondheim

Besøksadresse  
 Tillerbruveien 202  
 7092 Tiller

Telefon  
 464 18 000

E-post / web  
 post@spfr.no  
 www.spfr.no

Foretaksnummer  
 NO 982 930 057 MVA