



TREBASERT  
SLETT TAK

12X620X1220MM

Forestia Premium Ceiling er ferdig  
tapetserte slette takplater med  
låseprofil.

**MONTERES - MALES - FERDIG**



Produseres på  
Braskereidfoss, Innlandet

[forestia.no](http://forestia.no)

member of

**BYGGMA**  
group

Vi har gleden av å presentere den nye slette takplaten Forestia Premium Ceiling som leveres med låseprofil. Platenes bruttoformat er 12x620x1220mm, og de leveres i pakke à 4 plater. Forestia Premium Ceiling er takplater med god skruefasthet.

Forestia Premium Ceiling passer bra både til nybygg og renovering. Hvis underlaget er rett og bra trenger du ikke rive ned de gamle takplatene, men kan montere de nye takplatene oppå de gamle.

Er det nybygg, eller du velger å rive gammelt og lekte på nytt, skal Forestia Premium Ceiling monteres i lysretning, og de kan monteres både på tvers og på langs av cc 300mm lekter.

## Nobbnr. 57132581 Forestia Premium Ceiling



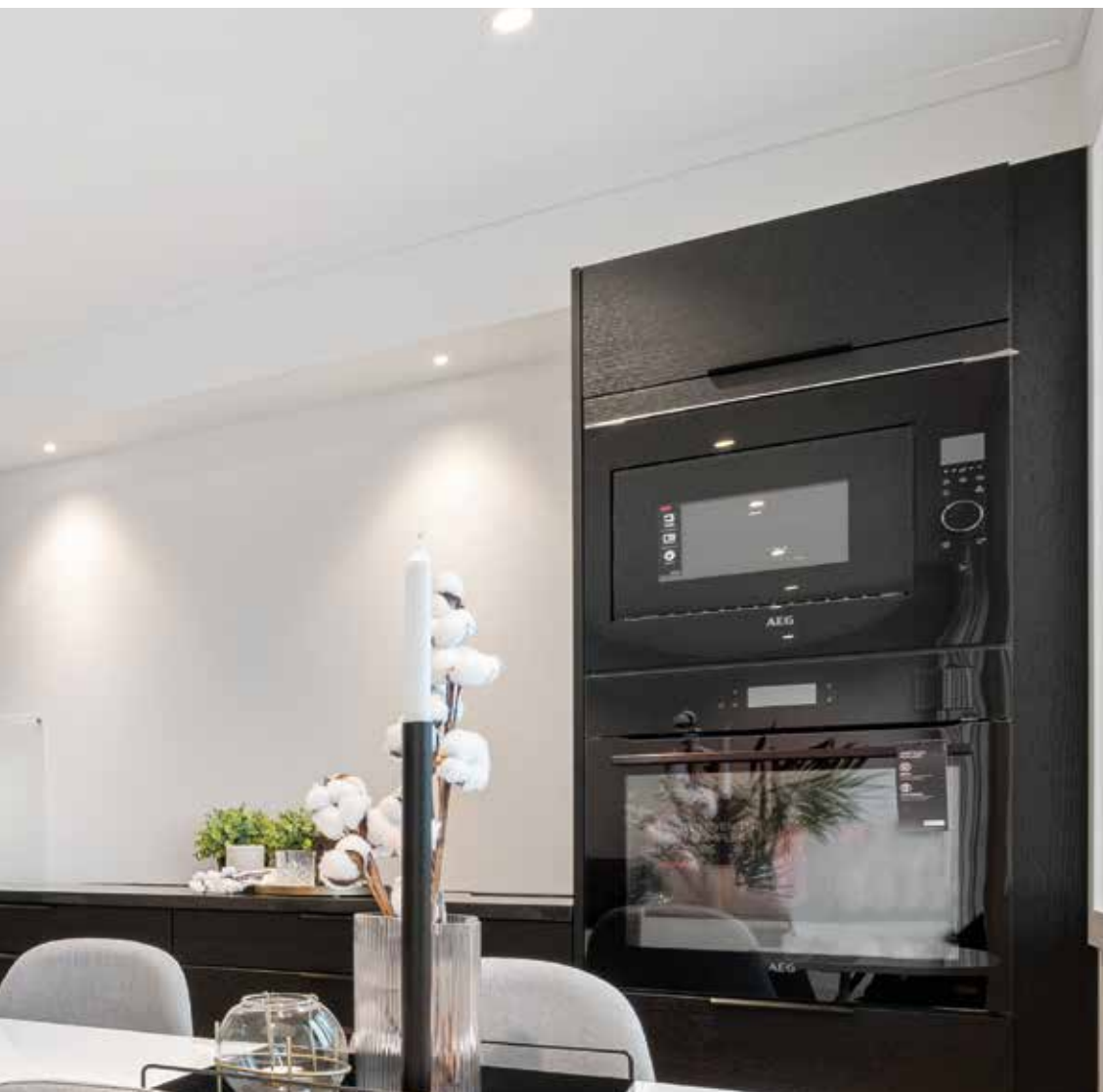
# FORESTIA Premium Ceiling

Produktutvikling er noe vi har sterkt fokus på. At vi nå kan tilby et produkt som gir slett tak uten at du må sparkle og pusse før maling er en glede for oss.

For et godt sluttresultat anbefaler vi følgende:

- Forestia Premium Ceiling skal ikke sparkles og slipes. Etter montering og første strøk med maling er det et godt tips å pusse lett over skjøtene\* Deretter males det ett til to strøk til.
- Monteringsverktøyet Forestia styreskinne og slagkloss er spesialtilpasset profilen til Forestia Premium Ceiling og må benyttes.
- Vær nøyaktig og følg monteringsanvisningen.

\* *Dette er viktig. Skjøtene skal ikke sparkles, men pusses **lett** med et 240 sandpapir etter første malingsstrøk. Deretter males 1-2 strøk til. Pusser du for hardt eller med for grovt papir tar du bort strukturen i grunningspapeten.*



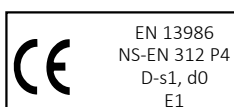
Tilbehør:



Nobbnr. 57171164  
Monteringsverktøy



Nobbnr. 57336277  
Forestia treskruer



Patent family  
NO346085

Disse retningslinjene gjelder for monteringen av Forestia Premium Ceiling. Denne takplaten leveres i format 12x620x1220mm med 4-sidig låseprofil. **NB!** Takplatene må håndteres varsomt slik at overflaten og profilanten ikke skades. Forestia Premium Ceiling inneholder 5-8 % fuktighet levert fra fabrikk. Det er derfor meget viktig at byggfukten holdes under kontroll ved hjelp av ventilering og oppvarming. Mur- og pussarbeider skal være avsluttet før monteringen av Forestia Premium Ceiling starter. Platene vil bevege seg noe med variasjoner i luftfuktigheten. En kan regne med en dimensjonsendring i plateplanet på ca. 1mm ved endring av relativ luftfuktighet fra 30 til 60 %.

#### Bruksområde

Forestia Premium Ceiling kan benyttes hvor det ikke stilles krav til fuktbestandige materialer (klimaklasse 1). Kan monteres både på lekter og eksisterende himling. Forutsetter at underlaget er avrettet og jevnt.

#### Transport, lagring, håndtering

Platene skal beskyttes mot fuktighet under transport og lagring. Platene skal lagres på et stabilt og plant underlag med 3-5 strø pr. pall. Ved lagring av flere paller på hverandre skal strøene ligge rett over hverandre. Akklimatiser emballerte plater i romtemperatur i min. 3 døgn. RF skal være mellom 30-60% før, under og etter montasje og innetemperatur skal være mellom 18-22°C under og etter montasje.

1



Ha alt du trenger av utstyr klart før monteringen starter. For takflater lengre enn 8m må det legges inn ekstra ekspansjonsklaring, min. 1,5mm pr. 1m tak. Premium Ceiling monteres på min. 30mm lekter, eller direkte eksisterende platehimling. **NB!** Forestia Styreskinne og slagkloss er spesialtilpasset profilen til Premium Ceiling.

**NB!** Benytt Jotun Perfection takmaling eller Beckers Mood Perfect Ceiling med glansgrad 02.

2



Platene monteres i lysretningen, og de kan monteres både påtvers og på langs av cc 300mm lekter.

Vær skånsom mot platens profil. Under monteringen må profilen sjekkes nøye med hensyn på feil/skader. Feil på plater må meldes før monteringen. Det vil ikke være reklamasjonsgrunnlag dersom det monteres plater som har synlige feil. Skades platen under/etter monteringen må denne byttes ut før limet tørker.

3



Monter første platerad etter snor. Husk at det skal være 10mm klaring mot alle faste konstruksjoner. Meget viktig at underlaget er helt rett. Eventuelle ujevnheter i bindingsverket MÅ rettes opp før monteringen.

4



Platene monteres i full bredde fra første platerække, men renskjær platen ved å fjerne profilen. Vær skånsom mot platens profil.

5



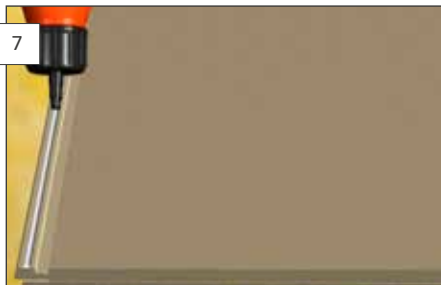
Bruk takstøtte for å holde opp platene ved monteringen. Forestia slagkloss **må** benyttes for å ikke ødelegge profilen når plata skal slås på plass. Denne slagklossen er tilpasset platens profil. Vis varsomhet når Forestia slagkloss benyttes.

6



Forestia Premium Ceiling skrues i noten med Forestia treskrue 3,0/35mm. Skrueravstand cc 150mm. Kramper kan også benyttes. De skal ha rett rygg, min. 10mm bredde og lengden på bena bør være min. 35mm. **NB!** Trykk på krampepistol må justeres nøye. Kramper/skruer skal ikke dykkes, men flukte med overflate i nota.

7



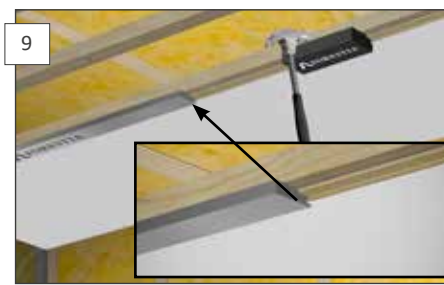
Neste plate tilskjæres og monteres. Husk å lime kortendeprofilen. Anbefaler PVAc lim (vinterlim).

8



Platen skråstilles og profilen klikkes på plass.

9



Fra og med plate nr 2 **skal** det benyttes Forestia styreskinne. Det er avgjørende at platene ligger helt jevnt med hverandre for å få et bra resultat. Styreskinnen holdes på plass i profilen når du slår på slagklossen for å drive platene tett sammen (vær Obs så styreskinne ikke faller ned under bruk!)

10



For å få på plass siste plate, benytt et brekkjern for å lukke profilen. Benytt styreskinne for siste justering.

11



Platerække nr. 2  
Tilskjær første plate i andre platerække. Platene skal monteres i forbandt. Lim profilen som klikkes på plass.

12



På neste plate limes både langside og kortende. Resten av taket monteres ferdig. Tips: Plasser takstøtte nærmest mulig platens kortende-profil. Dette for at platene skal klikke lett i hverandre når slagkloss benyttes.

13



Taket er klart til å males. Benytt Jotun Perfection takmaling eller Beckers Mood Perfect Ceiling i glansgrad 02. Anbefalt forbruk pr. strøk er 6-7 m<sup>2</sup>/liter. Mal ett strøk, puss LETT med 240 sandpapir/slipepapir over skjøter. Mal deretter 1-2 strøk til.

I henhold til (NS 3420-T) som beskriver estetisk krav for ferdig behandlet overflate plasseres Premium Ceiling ifølge Malermestrenes Landsforbund under K2.