

BYGGE-PLANEN
tenkt videre

Livet er utendørs,
utendørs er megawood.

megaplaner^{3d}
Planleggingsprogramvare

Som app virtuelt i egen hage
Til nedlastning for nettbrett og smarttelefon

Med megaplaner-appen for iOS og Android planlegger du din fremtidige terrasse lett som bare det og legger den virtuelt foran huset ditt. Studer planleggingen din i nettbrett-kamerabilde fra alle vinkler fra underkonstruksjon til plankenes overflate. Last ned den gratis megaplaner-appen i iTunes eller GooglePlay. For å få digital ekstrainformasjon og videoer, skanner du QR-kodene.



Grunnleggende prinsipper ved planlegging

- Grunnlaget for alle leggingsskemaer er megawood-byggeplanen! Det er viktig at leggeskemaet følges nøyaktig, spesielt med tanke på avstander til faste installasjoner samt evt. endeskjøter.
- Etter prinsippene for konstruktiv beskyttelse av tre, legges terrassebordene på langs med tilstrekkelig helning, slik at vann stadig føres bort fra flaten. Overholder du dette, reduserer du avleiringer av organisk materiale, vannflekker og skjolding pga. stående vann.
- Megawood kan legges flatt uten helning men vannflekker unngås i større grad dersom man legger med noe fall.
- Sørg for tilstrekkelig lufting under og bakt.
- Viktig informasjon: Det er viktig for oss at du blir fornydd med valget av Megawood terrassegulv. Derfor er det sentralt at leggeskemaet følges nøyaktig ved montering av din nye terrasse. Sortimentet med 21 mm tykkelse kan monteres på standard 60 cm bjelkeavstand. Viktig at underkonstruksjon er dimensjonert tilstrekkelig med tanke på snø og ryttelast. Ved bruk av trykkinngrepet som underkonstruksjon må man påse at denne er tilstrekkelig tørt da krymp i underkonstruksjon på grunn av høy fuktighet i det trykkinngrepet virket kan forårsake bevelsing i terrassebordene.
- Ved hjelp av et tilstrekkelig dimensjonert drenering unngås det at vann strømmer tilbake!
- Sørg for at terrassebordene har slingsringsmonn til fri utvidelse (det skal være en avstand fra bordene til fastsittende bygningsdeler på min. 2 cm!)
- I prinsippet skal alle hull bores på forhånd, slik at den delen som skal festes er 2 mm større og det holdende borehullet er 1 mm mindre enn skruens tverrmål!
- Alle dimensjoner må sjekkes på byggeplassen!

Forarbeid og underkonstruksjon

- Planer bakken rundt det hele av en bredde på 50 cm større enn selve terrassen, og med 4 % helning.
- Anlegg et bærekraftig og frostsikert underlag av grus eller pukk med 2 % helning og juster for ujevnheter ved hjelp av fin grus.
- Hulrom mellom konstruksjonsbjelker, betongkantstein, hhv. Fix Step-føtter får ikke fylles med fin grus!
- Unngå kontakt med bakken (med unntak av konstruksjonsbjelke!)
- Underoppbyggingsystem lages i tråd med byggeplanen!

Montering av bord

- Fargeforskjeller blant bordene er frambrakt med hensikt og understreker treets naturlige utseende.
- For å bidra til denne effekten, bland bordene før de legges.
- Vær nøyaktig med leggetrening (vennligst se på i not eller etikett!)
- Ikke overskrid bordenes maksimalavstand på 5 cm over underkonstruksjonen!
- Ta hensyn til og sjekk produksjonsbetingede slingsringsmonn i dimensjoner mht. lengde, bredde og styrke under monteringen!
- Viktig: Ved montering av lukket gulv med nateliste er det viktig at det er minimum 150 mm med luft under bordene slik at det blir tilstrekkelig utlufting under bordene.

Underkonstruksjonen FIX STEP Basis

Åpen fuge uten notliste

Underkonstruksjonen FIX STEP Komfort forhøyet

Lukket fuge med notliste
- Forhøyet oppbygning sørger for nødvendig underlufting

Underkonstruksjon betongkantstein Basis

Åpen fuge uten notliste

Underkonstruksjon betongkantstein forhøyd

Lukket fuge med notliste
- forhøyd oppbygning sørger for nødvendig underlufting (sørg for minimum 90 mm med luft under bordene ved bruk av nateliste.)

Standardplate

- Konstruksjonsbjelke (40 x 60 mm)
- Festebånd
- Standardopptak

Kantplate

- To konstruksjonsbjelker (40 x 60 mm)
- Festebånd
- DUO opptak
- DUO kantplate

Standardplate

- Konstruksjonsbjelke (40 x 60 mm)
- Festebånd
- Komfortputer
- Standardopptak

Kantplate

- To konstruksjonsbjelker (40 x 60 mm)
- Festebånd
- To oppsetteler
- To komfortputer
- DUO opptak
- DUO kantplate

Låseklemmer 1 cm fuge

Forbindelseesko 7 mm

Skruer (7,5 x 92 mm, boring på forhånd)

Konstruksjonsbjelke (60 x 60 mm)

Gummimatte (10 x 100 x 60 mm)

Til utjevning av høyde av en tykkelse på 3/10/20 mm

Betongkantstein (50 x 100 x 250 mm) (fås hos byggevarehandel)

Notliste med klips 1 cm fuge

Skruer (7,5 x 132 mm, boring på forhånd)

Konstruksjonsbjelke (90 x 90 mm)

Gummimatte (10 x 100 x 60 mm)

Til utjevning av høyde av en tykkelse på 3/10/20 mm

Betongkantstein (50 x 100 x 250 mm) (fås hos byggevarehandel)

FIX STEP KANTPLATE DUO 280x260x71 mm

FIX STEP STANDARDPLATE 270x180x71 mm

KONSTRUKSJONSBJELKE 40x60 mm | L: 360 cm

FIX STEP ARMERINGSBÅND L: 10 m (på rull)

FESTEBÅND L: 10 m (selvklebende)

FESTESKRUE M8 x 80 til glattkantbord, med muttere og skive

FIX STEP OPPTAK KANT DUO 250x60x55 mm

FIX STEP OPPTAK STANDARD 116x60x55 mm

FORBINDELSEESKO til konstruksjonsbjelker 28 x 76 mm | L: 360 cm

FESTESKRUE M6 x 16 til armeringsbånd, med muttere og skruer

PROFIL TIL FESTING TIL HUS 21 mm | L: 400 cm sølv/brønse/antrasitt

SKRUESETT 4 x 35 mm

MONTERINGSSKO 78 x 40 x 20 mm, inkl. skruer

NOTBRU 55 x 8 x 10 mm, til å feste låseklemmene ved en konstruksjonsbjelkefuge

AVSTANDSSTYKKE 300 x 300 mm, bredde: 3/5/10 mm

AVSTANDSSTYKKE monteringshjelp ved justering av bordenes fuge (ca. 5 mm/ca. 8 mm)

FIX STEP KANTPLATE DUO 280x260x71 mm

FIX STEP STANDARDPLATE 270x180x71 mm

KONSTRUKSJONSBJELKE 40x60 mm | L: 360 cm

FIX STEP ARMERINGSBÅND L: 10 m (på rull)

FESTEBÅND L: 10 m (selvklebende)

FESTESKRUE M8 x 80 til glattkantbord, med muttere og skive

FIX STEP OPPTAK KANT DUO 250x60x55 mm

FIX STEP OPPTAK STANDARD 116x60x55 mm

FORBINDELSEESKO til konstruksjonsbjelker 28 x 76 mm | L: 360 cm

FESTESKRUE M6 x 16 til armeringsbånd, med muttere og skruer

PROFIL TIL FESTING TIL HUS 21 mm | L: 400 cm sølv/brønse/antrasitt

SKRUESETT 4 x 35 mm

MONTERINGSSKO 78 x 40 x 20 mm, inkl. skruer

NOTBRU 55 x 8 x 10 mm, til å feste låseklemmene ved en konstruksjonsbjelkefuge

FIX STEP GUMMIMATTE 300x300 mm, bredde: 3/5/10 mm

KONSTRUKSJONSBJELKE 40x60 mm | L: 360 cm

FESTEBÅND L: 10 m (på rull), selvklebende

FESTESKRUE M8 x 80 til glattkantbord, med muttere og skive

GUMMIMATTE 60x100 mm Tykkelse: 3/10/20 mm

AVSTANDSSTYKKE Monteringshjelp ved justering av bordenes fuge (ca. 5 mm/ca. 8 mm)

PROFIL TIL FESTING TIL HUS 21 mm | L: 400 cm sølv/brønse/antrasitt

KLIPS inkl. skruer (4 x 35 mm), bit TX 20

KANTKLEMMER inkl. skruer (4 x 35 mm)

KANTKLIPS inkl. skruer (4 x 35 mm)

NOTBRU 55 x 8 x 10 mm, til å feste låseklemmene ved en konstruksjonsbjelkefuge

KONSTRUKSJONSBJELKE 90x90 mm | L: 360 cm

FESTEBÅND L: 10 m (på rull), selvklebende

FESTESKRUE M8 x 80 til glattkantbord, med muttere og skive

GUMMIMATTE 60x100 mm Tykkelse: 3/10/20 mm

PROFIL TIL FESTING TIL HUS 21 mm | L: 400 cm sølv/brønse/antrasitt

KLIPS inkl. skruer (4 x 35 mm), bit TX 20

KANTKLEMMER inkl. skruer (4 x 35 mm)

KANTKLIPS inkl. skruer (4 x 35 mm)

NOTLISTE (på rull) 21 mm | L: 25/100 m til lukket fuge

FIXING av bord:

1-dels LÅSEKLEMMER og LÅSEKLEM-KANT

ZAMMER den profesjonelle verktøykombinasjonen av tang og hammer

Alternativ til låseklemmer: ved montering på fests trykkinngrepet bjelkelag

FESTEKLEMMER inkl. skruer (4 x 35 mm), bit TX 20

KANTKLEMMER inkl. skruer (4 x 35 mm)

eller:

KLIPS inkl. skruer (4 x 35 mm), bit TX 20

KANTKLIPS inkl. skruer (4 x 35 mm)

FIXING av bord:

1-dels LÅSEKLEMMER og LÅSEKLEM-KANT

ZAMMER den profesjonelle verktøykombinasjonen av tang og hammer

Alternativ til låseklemmer: ved montering på fests trykkinngrepet bjelkelag

FESTEKLEMMER inkl. skruer (4 x 35 mm), bit TX 20

KANTKLEMMER inkl. skruer (4 x 35 mm)

eller:

KLIPS inkl. skruer (4 x 35 mm), bit TX 20

KANTKLIPS inkl. skruer (4 x 35 mm)

FIXING av bord:

1-dels LÅSEKLEMMER og LÅSEKLEM-KANT

ZAMMER den profesjonelle verktøykombinasjonen av tang og hammer

Alternativ til låseklemmer: ved montering på fests trykkinngrepet bjelkelag

FESTEKLEMMER inkl. skruer (4 x 35 mm), bit TX 20

KANTKLEMMER inkl. skruer (4 x 35 mm)

eller:

KLIPS inkl. skruer (4 x 35 mm), bit TX 20

KANTKLIPS inkl. skruer (4 x 35 mm)

Særlige kjennetegn

Legging på gjæring for L-, U-, O-terraser

Klips

Gjæringsprofil

Tetningsbånd

GJÆRINGSPROFIL Aluminium 21 mm | L: 400 cm

TETNINGSBÅND inntil 20 mm hevet | L: 8 m (på rull)

KLIPS inkl. skruer (4 x 35 mm), bit TX 20

KANTKLIPS inkl. skruer (4 x 35 mm)

Bygging på bakkenivå

2 cm

4 cm

Terrassen bygges nedsunken og danner en flate med den omliggende bakken.

Får kun utføres med åpen fuge, for å sørge for underlufting.

En avstand på min. 4 cm fra konstruksjonsbjelkene til vertikale, fastsittende bygningsdeler må alltid overholdes.

En avstand på min. 2 cm fra bordene til vertikale, fastsittende bygningsdeler må alltid overholdes.

Ikke egnet for Signum- og Dylum-bord, dersom det ikke kan sikres en tilstrekkelig underlufting/lufting i bakkant.

Terrassebord



CLASSIC

Kombibord, oversiden fint rillet, undersiden grovt rillet.

BORD 21 x 145 mm
L: 300/360/420/480/540/600 cm

21 x 242 mm (Jumbo)
L: 420/480/600 cm

GLATTE KANTBORD 17 x 72 mm | L: 360 cm

FARGER NØTTEBRUN, NATURBRUN, BASALTGRÅ, LAVABRUN, SKIFERGRÅ

SIGNUM

Ensidig, oscillerende-høvlet, polert overflate, 5 mm fuge.

BORD 21 x 145 mm
L: 300/360/420/480/540/600 cm

21 x 242 mm (Jumbo)
L: 300/360/420/480/540/600 cm

GLATTE KANTBORD 17 x 72 mm | L: 360 cm

FARGER MUSKAT, TONKA

Signum-bordene legges pga. smalt fugemønster på 5 mm utelukkende som plattning med åpen fuge uten notliste.

PREMIUM

Oscillerende-høvlet overside, børstet underside.

BORD 21 x 145 mm
L: 300/360/420/480/540/600 cm

21 x 242 mm (Jumbo)
L: 420/480/600 cm

GLATTE KANTBORD 17 x 72 mm | L: 360 cm

FARGER NØTTEBRUN, NATURBRUN, BASALTGRÅ

PREMIUM PLUS

Oscillerende-høvlet overside, børstet underside.

BORD 21 x 145 mm
L: 300/360/420/480/540/600 cm

21 x 242 mm (Jumbo)
L: 300/360/420/480/540/600 cm

GLATTE KANTBORD 17 x 72 mm | L: 360 cm

FARGER LAVABRUN, SKIFERGRÅ

DYNAM

Ensidig, oscillerende-høvlet, polert overflate, 5 mm fuge.

BORD 21 x 242 mm (Jumbo)
L: 360/420/480/540/600 cm

25 x 293 mm
L: 360/420/480/540/600 cm

GLATTE KANTBORD 17 x 72 mm | L: 360 cm

FARGER CARDAMOM, NIGELLA

Dylum-bordene legges pga. smalt fugemønster på 5 mm utelukkende som plattning med åpen fuge uten notliste.

Flotilje

Fall i leggeretning

2%

4%

Grusplaning

Bakkeplaning

maks. 50 cm

DERES FAGHANDLER

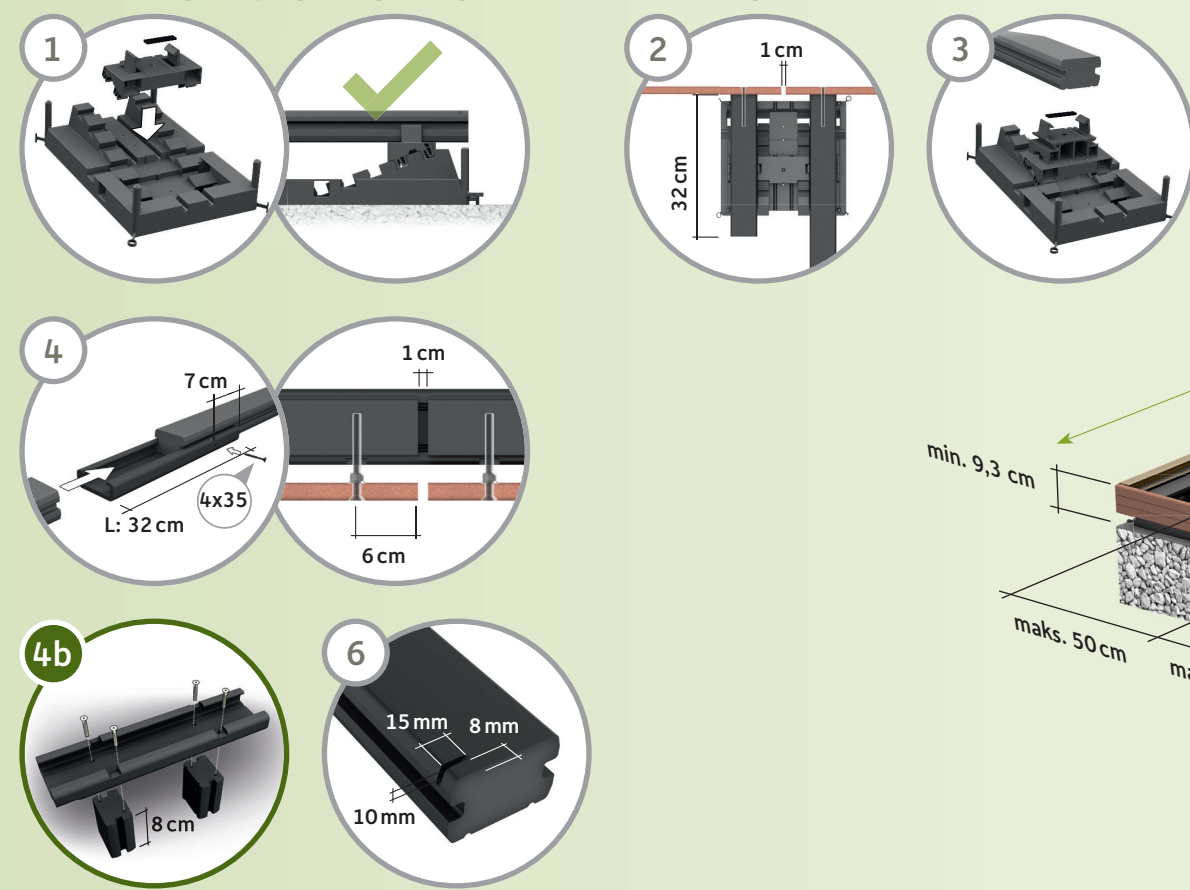
INFORMASJONSTEKST
Utgiver: NOVO-TECH TRADING GmbH & Co. KG, Siemensstraße 31, 06449 Ascherleben, Tyskland
Konsept/utforming/layout: toolbox-media, Magdeburg, Tyskland
Bildemateriale: Christian Wolf, Ascherleben, Tyskland
Rettt til endringer forbeholdt: Farger og grafikk vil kunne avvike av trykktekniske årsaker.
Situasjon pr. den: 08.06.2016/ norsk

FRITZOE ENGROS
www.fritzoengros.no • tlf. 33136400 • fax 33136498

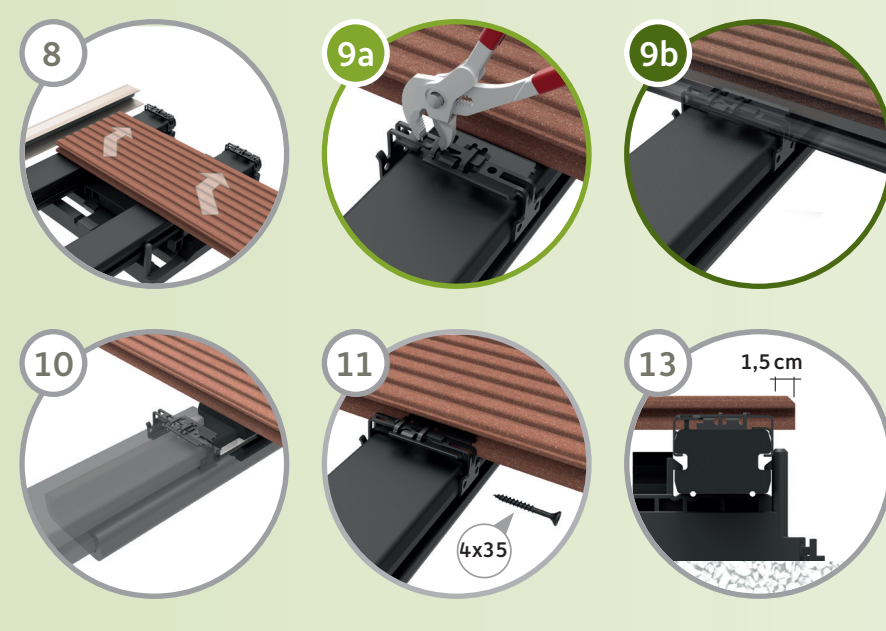
Byggeplan med FIX STEP

Ved bruk av trykkimpregnet bjelkelag, se bort i fra denne seksjon.

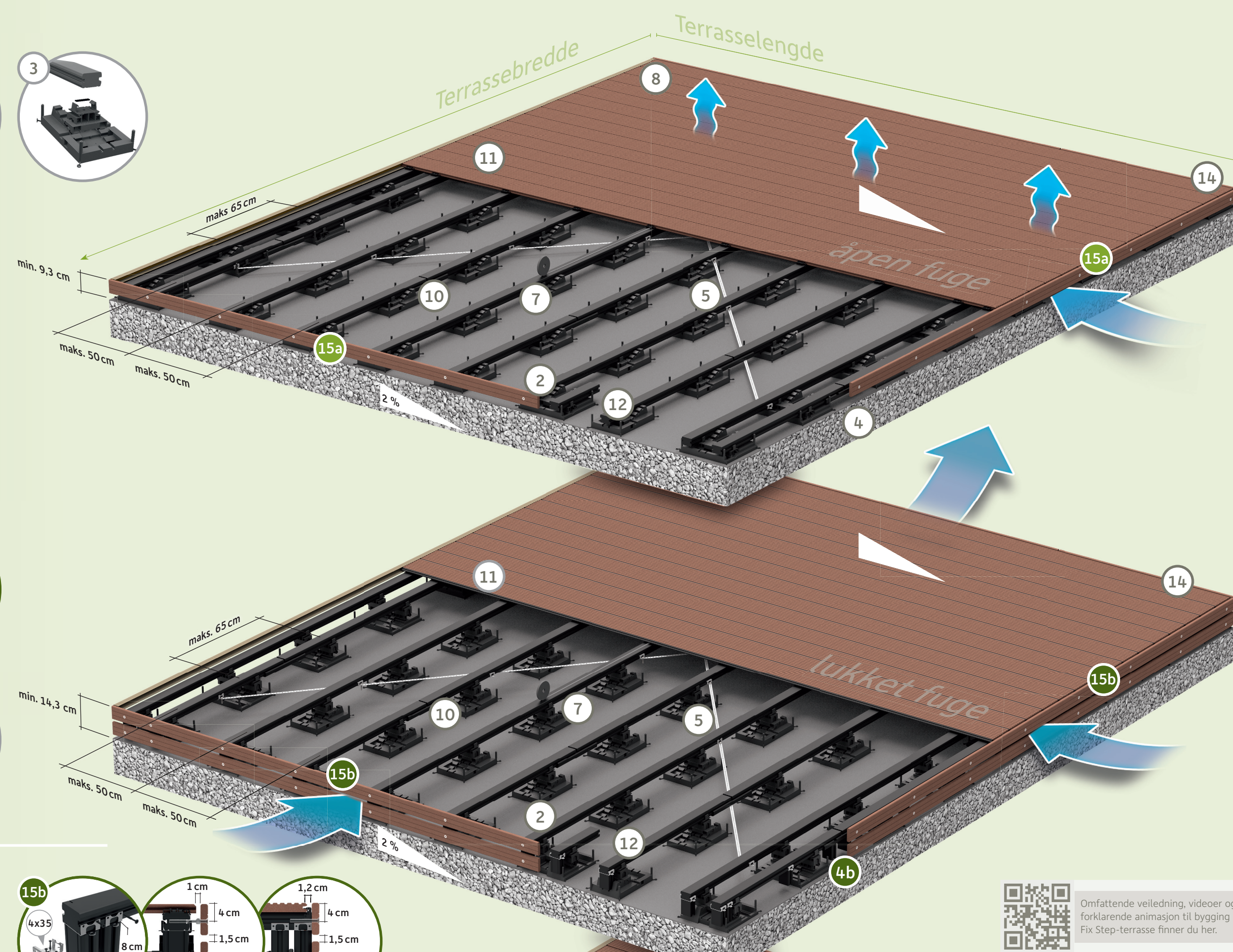
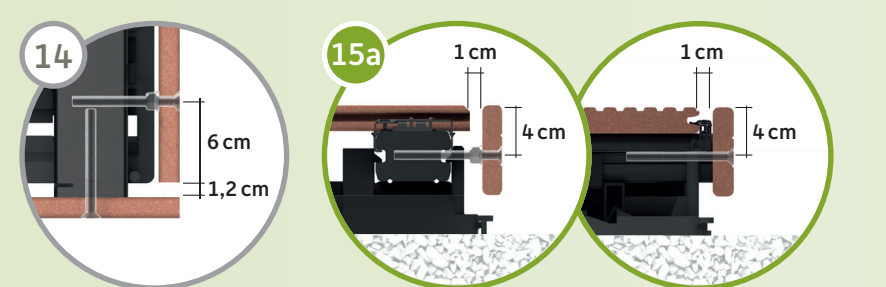
- Fix Step-opptak påklisteres i midten med en stripe festebånd, klikkes inn i platene og plasseres, idet du passer på lik høydejustering.
- Plassering av FIX STEP DUO kantplater på begynnelsen av terrassen, FIX STEP standardplater parallellt til disse – vær nøye med avstanden!
- Ved enden av terrassen plasserer du igjen FIX STEP DUO kantplater.
- Ved behov kan ytre FIX STEP plater vises på, for å unngå utkraging av konstruksjonsbjelker.
- Dersom terrassens lengde er på over 360 cm, plasseres det i området ved glattkantbordenes butte skjøter FIX STEP DUO kantplater.
- Konstruksjonsbjelkene (40x60 mm) klikkes med den glatte siden opp inn i FIX STEP-opptakene.
- Dersom terrassens bredde er på over 360 cm, ordnes konstruksjonsbjelkenes ledd alltid vekselvist i forhold til hverandre.
- Kutt forbindelsesskoen til 32 cm, forbind konstruksjonsbjelkenes ledd sammen med skoen, skru så fast på den ene siden.
- Glattkantbordenes og konstruksjonsbjelkenes ledd plasseres på samme sted.
- Forbindelsesskoen gjøres gjennom utsparring 2 cm bred og 1 cm dyp for senere montering av glattkantbord i skruforbindelsesområdet.
Legg konstruksjonsbjelkene på en nøyaktig måte!



- **LUKKET FUGE**
• For dobbelt glattkantbord monterer du 8 cm lange konstruksjonsbjelker med skruer til en forbindelsessko.
- Plasser armeringsbånd under konstruksjonsbjelken og skru ved hjelp av monteringsko fast til alle konstruksjonsbjelker.
- Sag til konstruksjonsbjelker, la låselemmekanten hvile i noten.
- Klistre festebånd på konstruksjonsbjelken som ligger i midten under bordene.
- Skyv første bord inn i husets tilkoblingsprofil (alternativt), deretter trykker du på posisjonerte klanklemmer.
- **ÅPEN FUGE**
• Sett låselekkemene på byggebjelkene, lås ved hjelp av tang (evt. Zammer) og skyv inn i plankens not. Legg på neste planke, og bruk om nødvendig - avstandstykker.
- **LUKKET FUGE**
• Sett låselekkemene på byggebjelkene og lås ved hjelp av tang (evt. Zammer). Plasser liste med not på ferdigmonterte låselekkemmer og skyv sammen inn i plankens not.
- Er det snakk om en fuge i konstruksjonsbjelke, sett evt. inn en notbr, for trygt å kunne feste låselekkemene også i fugeområdet.
- Etter tre rader med bord gjennomfører en mellomopmåling og fest låselekkemmer til konstruksjonsbjelkene i hver tredje bordrad, og gjenta dette til du kommer til nest siste bord.
- Kutt konstruksjonsbjelkene lagvis – **gjenta trinn 6**.
- Kutt bordene i frontkantene med 1,5 cm avstand, avfas snittkanten.



- Glatte kantbord må i fronten i terrassenden være 1,2 cm kortere enn konstruksjonsbjelker – **vær nøye med avstanden!**
- **ÅPEN FUGE**
• Montering av glatte kantbord på front- og langsider.
- **LUKKET FUGE**
• Monter 8 cm lange konstruksjonsbjelker med monteringsko ved begynnelsen og enden av hver konstruksjonsbjelke.
• Skru dobbeltstykker med to monteringskott til terrassehjørnene, skyv evt. inn DUO-plate.
• Montering av glatte kantbord på front- og langsider.



Kompletterende produkter

Beskyttelse mot innsyn

NOTTEBRUN, NATURBRUN

PRODUKTER SOM TRENGS

Bord til beskyttelse mot innsyn 25x232 mm | L: 193 cm

Påle 100x160 mm | L: 190 cm

Veggdekke 85x93 mm | L: 189 cm

Tetningsbånd inntil 20 mm forhøyde L: 8 m (på rull)

Festplate til veggdekke, inkl. muttere, edelstål

Skruer 85x93 mm | L: 40 cm (220x160 mm grunnplate) varmforsinket

Betoneringsanker 85x93 mm | L: 80 cm varmforsinket

Pålekappe dekkerende kappe med/uten kule 100x160 mm edelstål/forsinket

En utførelse veiledning til bygging av beskyttelse mot innsyn finner du her.

megalite LED-gulvlampe

Lykten bygges inn maks. 5 cm fra en konstruksjonsbjelke. Evt. legger du enda en bjelke.

PRODUKTER SOM TRENGS

LED-gulvlampen „Maxi“ Ø 60 mm; H: 30 mm; edelstål V4A
Lysfarge: Varmhvit
Ytelse/spenning: 0,9 W/12 V DC
Strømforsyning: Ca. 15 cm med kontakt IP 68

LED-gulvlampen „Mini“ Ø 34 mm; H: 30 mm; edelstål V4A
Lysfarge: Varmhvit
Ytelse/spenning: 0,4 W/12 V DC
Strømforsyning: Ca. 15 cm med kontakt IP 68

Ytterligere informasjon ang innbygging av megalite LED-gulvlamper finner du her.

Plank

40x112 mm | L: 360 cm
40x145 mm | L: 420 cm

TRINN
Åksedimensjoner: maks. 100 cm (40 x 112 mm) maks. 120 cm (40 x 145 mm)

TRAPP
Åksedimensjoner: maks. 80 cm (40 x 112 mm) maks. 100 cm (40 x 145 mm)

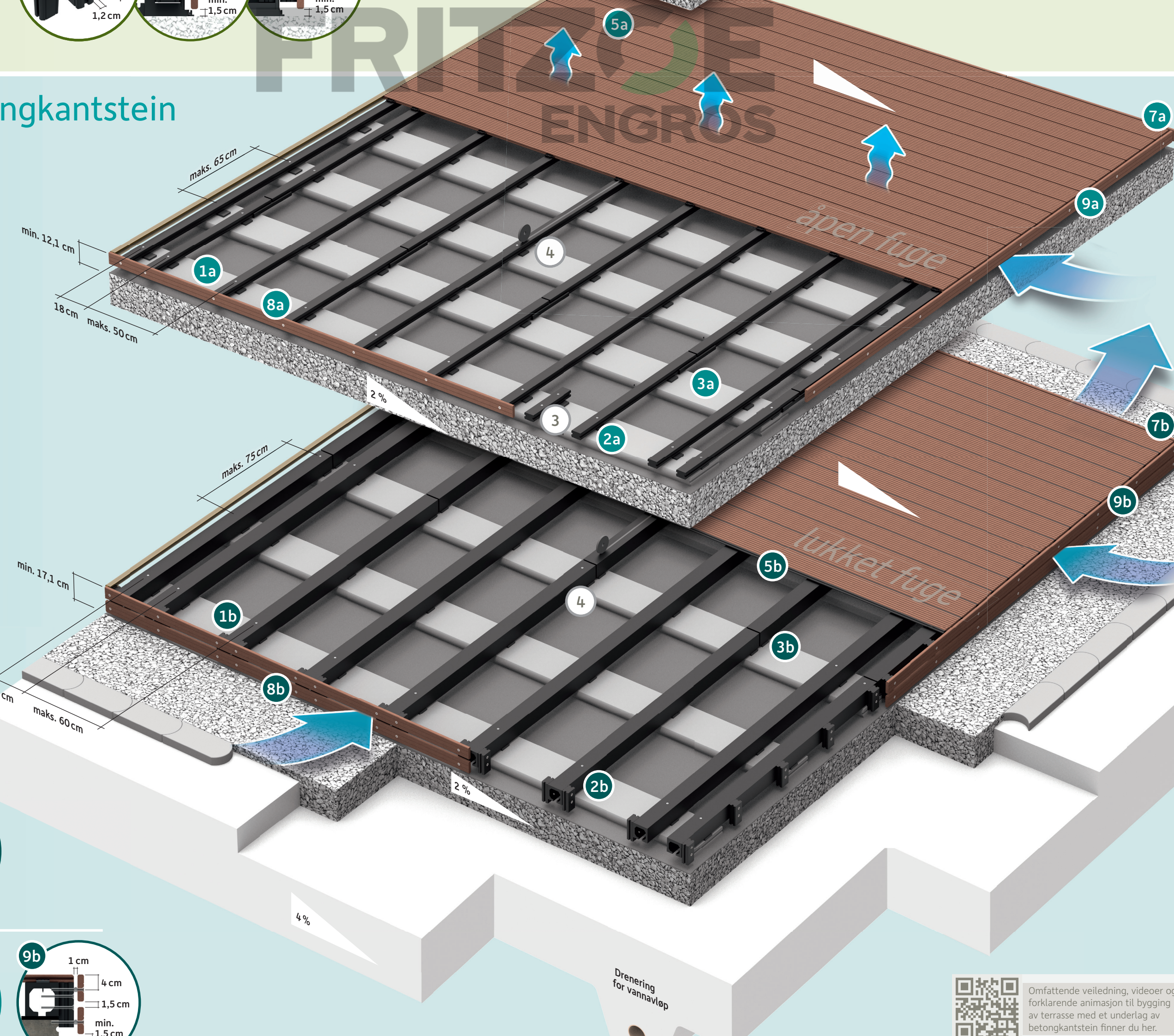
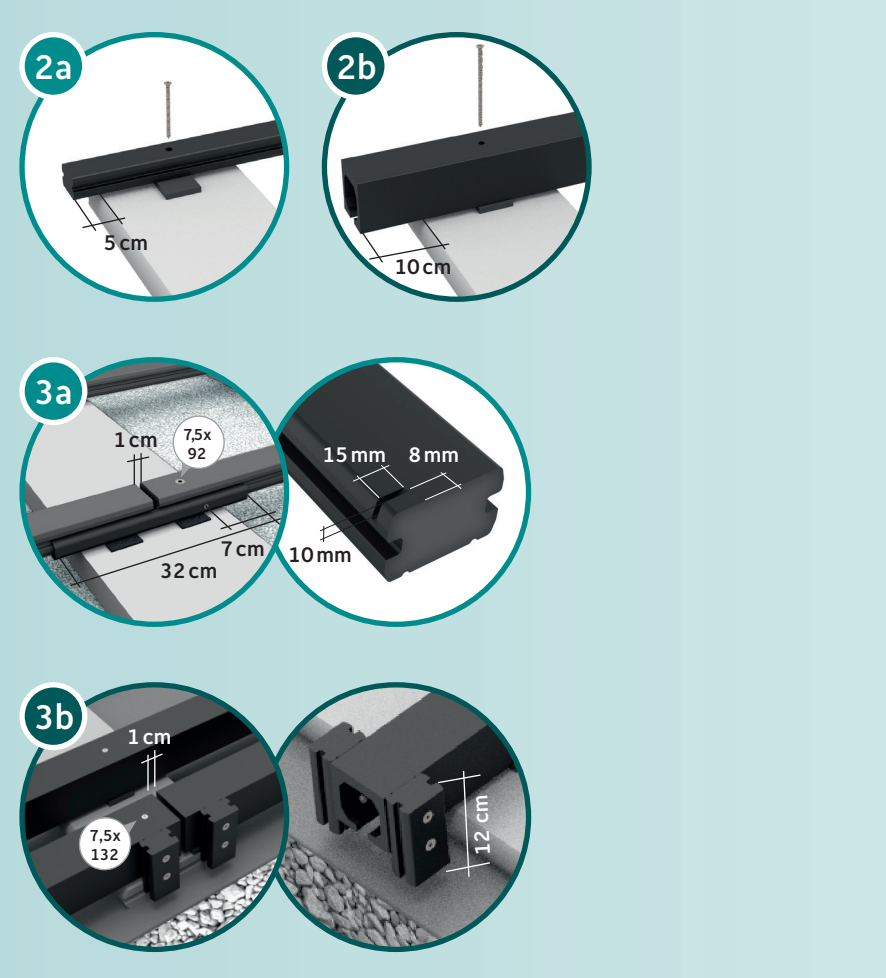
BENK
Åksedimensjoner: maks. 130 cm (40 x 112 mm) maks. 160 cm (40 x 145 mm)

NOTTEBRUN, NATURBRUN, BASALTGRÅ, LAVABRUN, SKIFERGRÅ

Utforders plankers mangfoldige bruksmuligheter her.

Plan for bygging med betongkantstein

- **ÅPEN FUGE**
• Legg betongkantstein (100x25x5 cm) i en avstand på 65 cm på hellende grusunderlag, frontsidig i forhold til konstruksjonsbjelker, 5 cm innover.
- **LUKKET FUGE**
• Legg betongkantstein (100x25x5 cm) i en avstand på 75 cm på hellende grusunderlag, frontsidig i forhold til konstruksjonsbjelker, 10 cm innover.
- **ÅPEN FUGE**
• Fordel konstruksjonsbjelkene (40x60 mm) jevnt diagonalt i forhold til betongkantsteinen, overhold en avstand på 5 cm.
- **LUKKET FUGE**
• Fordel konstruksjonsbjelkene (90x90 mm) jevnt diagonalt i forhold til betongkantsteinen (med noten ned), overhold en avstand på 10 cm.
- Ordne to bjelker til å begynne med og i enden. Legg 10 mm gummatratter under konstruksjonsbjelkene, og utlikn evt. ujevnheter i helling ved hjelp av flere gummatratter.
- Dersom terrassens bredde er over 360 cm, ordnes konstruksjonsbjelkenes ledd alltid vekselvist i forhold til hverandre (med en avstand på 1 cm).
- **ÅPEN FUGE**
• Kutt forbindelsesskoen til 32 cm, forbind konstruksjonsbjelkenes ledd sammen med skoen, skru så fast på den ene siden.
• Skru endene av konstruksjonsbjelkene sammen i hele kanten. De to ytre konstruksjonsbjelkene, så vel som den i midten, skrues sammen med hver 2. betongkantstein. Kutt konstruksjonsbjelkene fluktvis.
• Sag inn i konstruksjonsbjelkene, la låselemmekanten hvile i noten.
- **LUKKET FUGE**
• Legg konstruksjonsbjelkene, skru sammen underkonstruksjon i kanten, så vel som de to bjelkene til å begynne med og i enden med midtbejelken. Kutt konstruksjonsbjelken i flukt, med 10 cm avstand.
• På siden på endene av konstruksjonsbjelkene fester du 12 cm lange konstruksjonsbjelker 60x40 høykant oppe lagvis til venstre og høyre.
- Klistre festebånd på konstruksjonsbjelkene som ligger i midten under bordene.



Vedlikehold og rengjøring

Fargemodning

NATURBRUN, NOTTEBRUN, BASALTGRÅ, LAVABRUN, SKIFERGRÅ, MUSKAT, TONKA, CARDAMOM, NIGELLA

ETTER LEGGING, ETTER 1-2 MÅNEDER, ETTER 6-8 MÅNEDER

Veiledning for vedlikehold

En helling på min. 2% gjør vedlikehold og rengjøring enklere! Dersom du ikke sørger for helling, vil det kunne oppstå vannflekker og skjolding, organiske stoffer kan da sette seg fast, og en høyere grad av forurensning er sannsynlig. Vi anbefaler at terrassen rengjøres min. to ganger årlig på min. 15°C og å gå fram som her følger:

- Løse tørt smuss fra terrassen.
- Påfør terrassen nok vann.
- La vannet få virke i ca. 15 minutter.
- Rengjør terrassen ved hjelp av vann, en fast børste eller skrubbe og spyl omhyggelig av.

Skitt som sitter godt, slik som rust, kull og fett, kan fjernes ved hjelp av megaclean. Påfør megaclean i fortenyet form på en flate som på forhånd er påført vann og gni inn ved hjelp av en børste. La megaclean få virke til det skummer, skrubbe så av og spyl omhyggelig av. Megaclean virker best ved en utetemperatur på 20°C.

Kanter som har oppstått pga. fuktighet etter rengjøring med vann

Inneslutninger av fibre

Pga. råmateriale som er brukt, kan små inneslutninger av naturlige fibre forekomme. Disse kan etter forvitring på grunn av vannopptak komme til overflaten. Maksimalt får dette gjelde 0,03% av overflaten. Partikkelstørrelsen får ikke overstige 0,5 cm.

Når terrassen blir brukt, kommer slike partikler med tiden til å stor grad forsvinne. De kan også tas bort mekanisk. Produktet vil som følge av dette ikke lide noen skade. I tråd med EPLF blir det til evaluering brukt partikler som er synlige ved loddrett belysning fra øyenivå.

megaclean emulsjon til rengjøring

naturlig inneslutning av fibre før behandling, naturlig inneslutning av fibre etter mekanisk behandling

Les mer om vedlikehold og rengjøring av våre produkter.