

# MEMBRA® Hjørnebånd

Selvklebende membransystem for våtrom

## Beskrivelse:

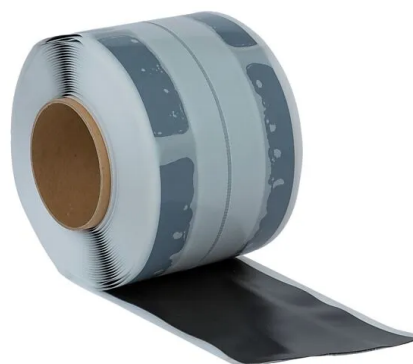
Membra Hjørnebånd består av PE skum, et midtfelt med selvklebende butyl og sidefelt med klebestoff av polyolefin. De tre klebefeltene er beskyttet med silikonbehandlet folie. Foliene dekker hvert sitt klebefelt slik at monteringen kan utføres enkelt og sikkert. Hjørnebåndet gir en robust og vanntett overgang i hjørner mellom vegger og i overgangen mellom gulv og vegg.

## Bruksområde:

Membra Hjørnebånd inngår som en del av Membra Våtromsystem. Båndet benyttes for at overgangen i hjørner mellom vegger og overgangen mellom gulv og vegger skal å få en robust og vanntett tilslutning. Båndet har svært god klebeevne til faste underlag som betong, sparkelmasse, våtromplater, gips- og vannfaste trefiberplater, gamle fliser etc.

## Lagring:

Tørt og beskyttet mot UV



## Montering:

Membra Hjørnebånd monteres i hele veggens lengde/høyde med 1 cm avstand fra alle innvendige eller utvendige hjørner. Mål opp og kutt ferdige lengder. Fjern den midterste folien først og brett båndet sammen i lengde-retningen slik at klebekanten vender ut. Press en glattsparkel inn i bretten og kleb båndet fast i overgangen mellom gulvet og veggen. Fjern så folien på den delen av båndet som vender opp på veggen. Kleb/press godt fast med glattsparkelen. Monter den delen av båndet som vender ned på gulvet på tilsvarende måte. Se egen monteringsanvisning.

NB: Underlaget må være fast, rent, tørt og fettfritt. Gulvet/sugende underlag skal alltid først primes med Membra Heftprimer.

Les egen monteringsanvisning på [www.isola.no](http://www.isola.no)

## Tilbehør til:

MEMBRA® Membranduk

## Godkjenninger og garanti



# MEMBRA® Hjørnebånd<sup>620100</sup>

Produktdata	Verdi	Benevnelse
Tykkelse	0,95	mm
Bredde	100	mm
Lengde	15000	mm
Materiale	PE foam	-

